



BCI  
CORREDOR  
DE BOLSA





01

MOTIVACIÓN

02

HOJA DE RUTA

03

DESAFÍOS

04

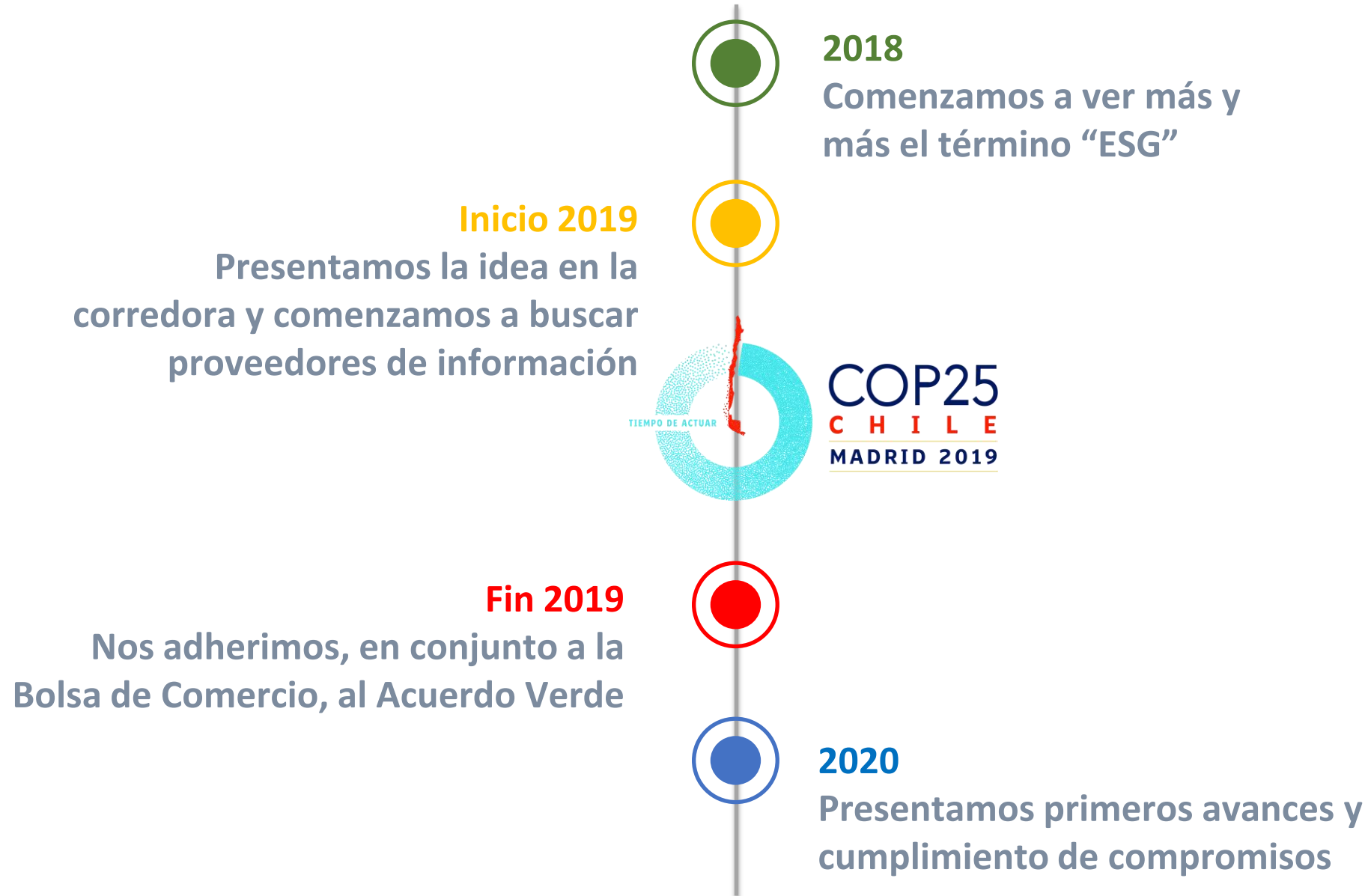
ANEXOS

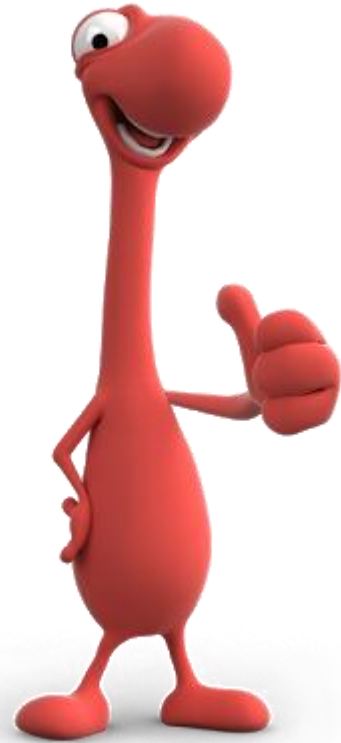
ÍNDICE



# MOTIVACIÓN

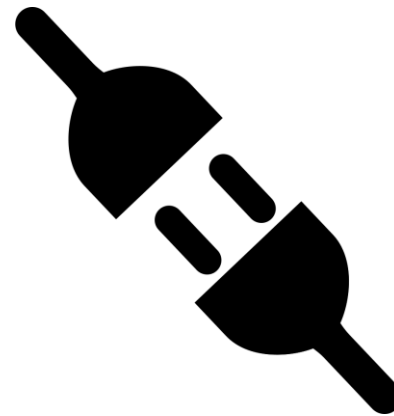
# Cómo integrar los criterios ASG en los procesos de análisis y toma de decisiones de inversión





**Inversionistas**

**Conversando con  
inversionistas y emisores  
notamos que hay una  
desconexión con respecto a  
la información ESG**



**Emisores**

- El riesgo climático es cada vez más evidente y necesitamos incorporar en nuestro proceso de inversión y recomendación variables que nos permitan medirlo.
- Fortalecer el flujo de información desde los emisores hasta los inversionistas con mayor eficiencia para la toma de decisiones.
- Creemos que utilizar información ESG nos permitirá realizar recomendaciones con un mejor retorno ajustado por riesgo.

Plan de Sostenibilidad de Bci se desarrolla en torno a tres ejes:

Inversión Responsable, Productos y Servicios Sostenibles y Eco Eficiencia operacional.

***Inversión Responsable:*** busca la integración de criterios sociales y ambientales en el portafolio de préstamos de Bci. Dentro de este ámbito:

- **Bci Corredora de Bolsa S.A.** suscribió en diciembre de 2019 el “Acuerdo Verde”, un compromiso voluntario entre el sector financiero, el gobierno y los reguladores
- A través de su filial a mediados de 2020, **Bci Asset Management (BAM)** formalizó su adhesión a los **Principios de Inversión Responsable (PRI)**: iniciativa global que promueve la incorporación de factores ambientales, sociales y de gobierno corporativo (factores ESG) en los procesos de evaluación y toma de decisiones de inversión



# HOJA DE RUTA





### COMPROMISOS

1. Incorporar aspectos del cambio climático en planificación estratégica.
2. Incorporar riesgos de cambio climático en políticas de riesgo y/o sostenibilidad.
3. Incentivar y facilitar que flujos financieros se dirijan a las inversiones más clima-eficientes.
4. Fortalecer las competencias y capacidades de los equipos en la identificación y análisis de riesgos asociados al cambio climático.
5. Promover el desarrollo de nuevos instrumentos y estrategias de inversión verde.
6. Incorporar mecanismos de análisis, valoración de riesgos asociados en modelos .
7. Publicar avances en materias asociadas al cambio climático en cada institución.
8. Trabajar con inversionistas y emisores para consensuar necesidades de información para mejorar la toma de decisiones, considerando tendencias globales.

## COMPROMISO 1: Incorporar aspectos del cambio climático en planificación estratégica

---

### Participación en la mesa de Trabajo Finanzas Sostenible (Bci Corporación).

Quincenalmente nos reunimos representantes de Bci Corporación y sus filiales para **alinear las metas individuales con las corporativas.**

Son sesiones también de **retroalimentación que favorecen la mejora continua de nuestros esfuerzos** para cumplir con los compromisos adquiridos e integrar efectivamente los criterios ASG en los procesos de análisis y toma de decisiones de inversión.

## COMPROMISO 2: Incorporar riesgos de cambio climático en políticas de riesgo y/o sostenibilidad.

Equipo de riesgo ha actualizado políticas de riesgo

### Riesgo Ambiental

Corresponde a los riesgos relacionados con el medio ambiente que podrían generar pérdidas para la organización. Dentro de estos consideramos los **riesgos derivados del cambio climático** (desastres naturales, inundaciones, deslizamientos de tierra, etc), **riesgos sanitarios o sociales significativos** que pudiesen afectar la actividad normal de la Corredora, o de sus clientes.



### Gestión del Riesgo Ambiental

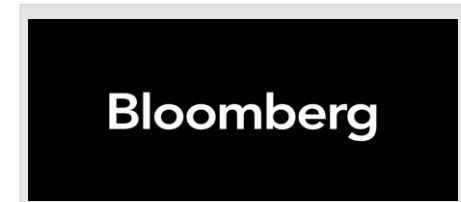
La Subgerencia de Riesgos de la Corredora, será la responsable de Administrar el Riesgo Ambiental tomando como referencia lo estipulado en el Acuerdo Verde publicado por el Ministerio de Hacienda. La principal gestión en esta materia radica en **identificar los productos que tengan mayor exposición a riesgos ambientales y comunicar los resultados con el fin de fortalecer la toma de decisiones.**

## COMPROMISO 3: Incentivar y facilitar las inversiones más clima-eficientes

Contamos con data y suscripciones a proveedores de evaluaciones ESG

- Partimos con licencia de Bloomberg y Refinitiv
- Hoy, incorporamos datos MSCI a nuestro análisis y nos permite hacer validación de los datos.

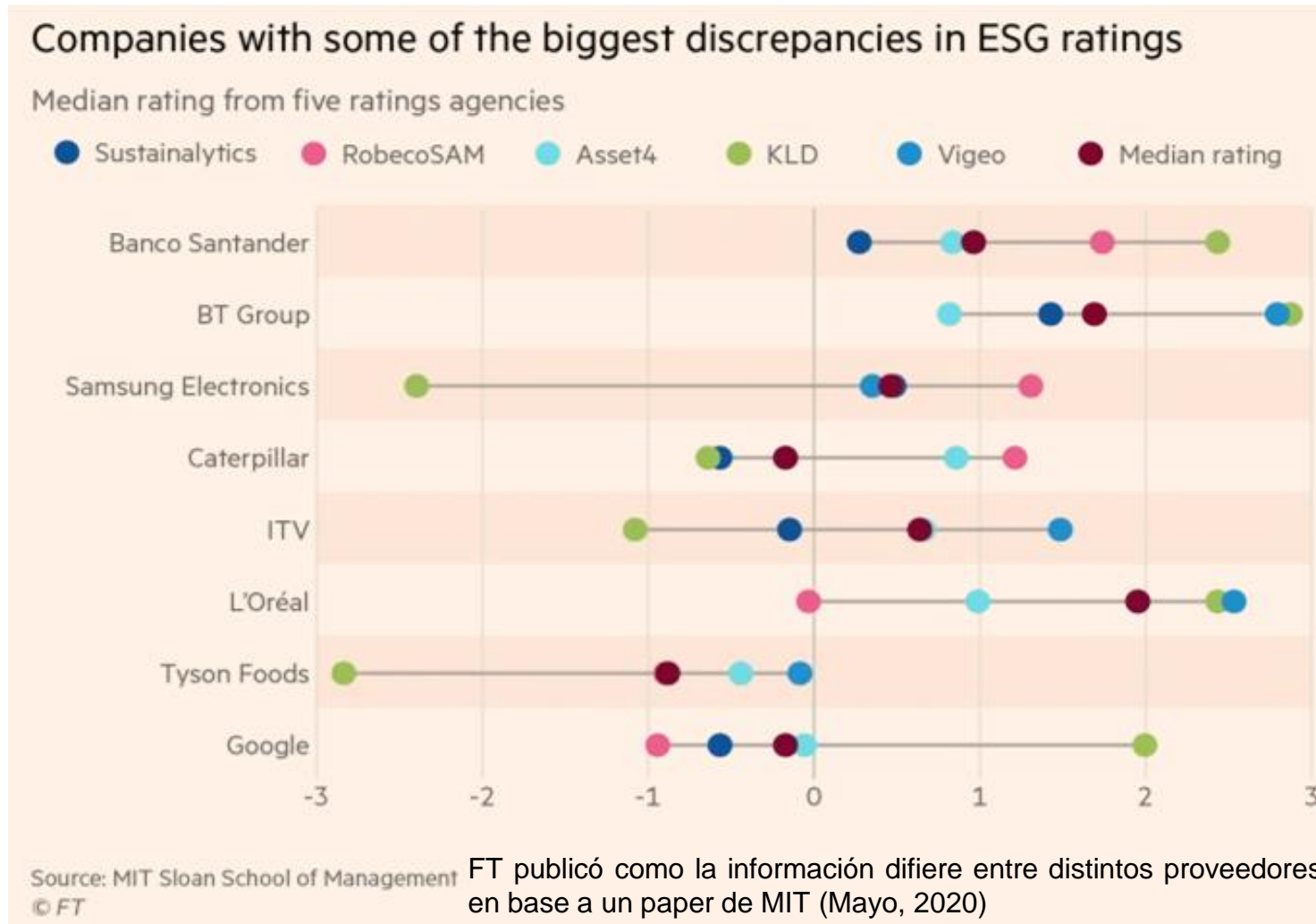
ENELAM CC Equity		Export to Excel		Environmental, Social & Governance Analysis					
Enel Americas SA				History 5 Years		Currency USD			
Summary		vs History	vs Peers	97 ESG Scores   RV ESG »					
Environmental	Neutral	Better		RobecoSAM Rank	87	ISS QualityScore			
Social	Better	Better		Sustainalytics Rank		CDP Climate Score			
Governance	Worse	Worse		Bloomberg ESG Disclosure	44.2				
98 Analyze Peers		vs History			vs Peers				
Metrics	Current	History	Change	Low	Range	High	Median	Difference	History
1) Environmental									
1) GHG/Revenue	1141.9		-65.1 B	--		--	--	--	
12) Energy/Revenue	2416.2		-3261.7 B	10.3		834.4	11.3	2404.9 W	
13) Water/Revenue	67690.5		67308.9 W	1765.3		681324.5	341544.9	-273854.3 B	
14) Waste/Revenue	26		8.4 W	304.2		531.8	418	-392 B	
15) Water Recycled %	--		--	--		--	--	--	
2) Social									
21) Women Empls Mgmt Ratio	--		--	0.56		0.66	0.61	--	
22) Women Employees %	18		-2 W	12.6		32	17	1 B	
23) Employee Turnover %	7		0	10.9		10.9	10.9	-3.9 B	
24) Employees Unionized %	92		11.9 B	79.6		79.6	79.6	12.4 B	
25) Lost Time Incident Rate	--		--	0		0	0	--	
3) Governance									
31) Independent Directors %	--		--	0		57.1	14.3	--	
32) Percent of Board Member...	0		-14.3 W	0		20	0	0	
33) Director Avg Age	--		--	57		74	59	--	
34) Director Meeting Attd %	--		--	--		--	--	--	
35) Board Size	7		0	0		12	7	1 W	



## COMPROMISO 3: Primer problema: Diferencias en datos ESG

### Desafíos relativos a este compromiso:

Entre los diferentes proveedores de ESG rankings existen discrepancias importantes, principalmente porque aún no existe un marco regulatorio y una convención única.





## COMPROMISO 4: Fortalecer las competencias y capacidades de los equipos

### Curso Finanzas Sostenibles y Criterios de Evaluación de Riesgos ESG

Capacitación a los colaboradores de las áreas de Finanzas, Estrategia, Equity Research, Riesgo y Sales de la Corredora.



Lanzamos un **Portafolio Recomendado ESG.**



Cartera alternativa para aquellos clientes que desean mantener una **posición accionaria fundamental,** que **pondere factores de inversión Ambientales, Sociales y de Gobernanza,** con un riesgo moderado, y con el fin de obtener sus retornos en su mayor parte por ganancias de capital, mediante una administración activa, revisiones y rebalanceos trimestrales. El plazo recomendado de inversión es igual o superior a doce meses.



### Portafolio Recomendado ESG: Política de Inversión

- **Screening Positivo:** Tomamos como universo todas las acciones IGPA, filtrando por aquellas con una alta puntuación ESG y apropiada liquidez.
- **Administración activa:** seguimiento continuo a las empresas para alimentar nuestra apreciación ESG y revisiones trimestrales de la composición del portafolio -instancias en las que podrían modificarse tanto ponderaciones de las acciones como las acciones mismas que componen el portafolio.
- **Análisis técnico:** evaluamos el mejor desempeño esperado en base a variables de análisis técnico, valuaciones, riesgo, momentum y rezago. En este modelo incorporamos una variable ESG.
- **Análisis fundamental:** damos importancia también a que sean acciones con sólidos fundamentos y atractivas valuaciones. Este insumo a nuestro proceso de decisión es fruto también del know-how de nuestros especialistas sectoriales.

## COMPROMISO 5: Promover desarrollo de instrumentos y estrategias de inversión verde

### Portafolio Recomendado ESG: Administración activa

Diciembre 2020			Sector	Abril 2021		
Acción	%	Nota ESG		Acción	%	Nota ESG
ENELAM	20	AA	Eléctrico	ENELAM	15	AA
ENELCHILE	20	A		ENELCHILE	15	AA (A)
ANDINA-B	20	BBB	Bebidas	ANDINA-B	15	BBB
CONCHA Y TORO	20	A		CONCHA Y TORO	15	A
BSANTANDER	20	A	Bancario	BSANTANDER	20	A
			Inmobiliario Comercial	PARAUCO	20	A (BBB)

## COMPROMISO 8: Trabajar con inversionistas y emisores para consensuar información

*Incorporar estándares globales a nuestro cuestionario*

- Hemos preparando un cuestionario para emisores que considere los riesgos e impactos contemplados por **GRI**



- Nuestro objetivo es detectar variables que definen el ESG Score de una empresa y tienen impacto en su valorización



## COMPROMISO 8: Trabajar con inversionistas y emisores para consensuar información

Creación de cuestionario y KPIs para comenzar seguimiento ESG a emisores en base a los criterios revisados y compilados desde las mejores prácticas, junto con criterios de inversión impulsados por PRI, TCFD, GRI, IR, SASB.

CUESTIONARIO para seguimiento continuo	
Aspecto	Preguntas > KPIs (ejemplos)
Ambiental	Consumo total de energía (joules o múltiplos) renovable / no renovable
	Intensidad de emisiones de GHG
	Reducción de emisiones como resultado directo de iniciativas de reducción
Social	Volúmen total de agua reciclada y reutilizada
	Número total de casos de discriminación reportados en el periodo
	Porcentaje de personal de seguridad que recibieron entrenamiento formal en las políticas de derechos humanos de la organización o procedimientos específicos que apliquen para la seguridad.
	Tasa de enfermedad laboral
Gobernanza	Creación y perfeccionamiento de programas de desarrollo para comunidad local basado en sus necesidades
	Porcentaje de derechos de voto máximos permitidos o derechos de propiedad
	Porcentaje de mujeres en el directorio



# DESAFÍOS

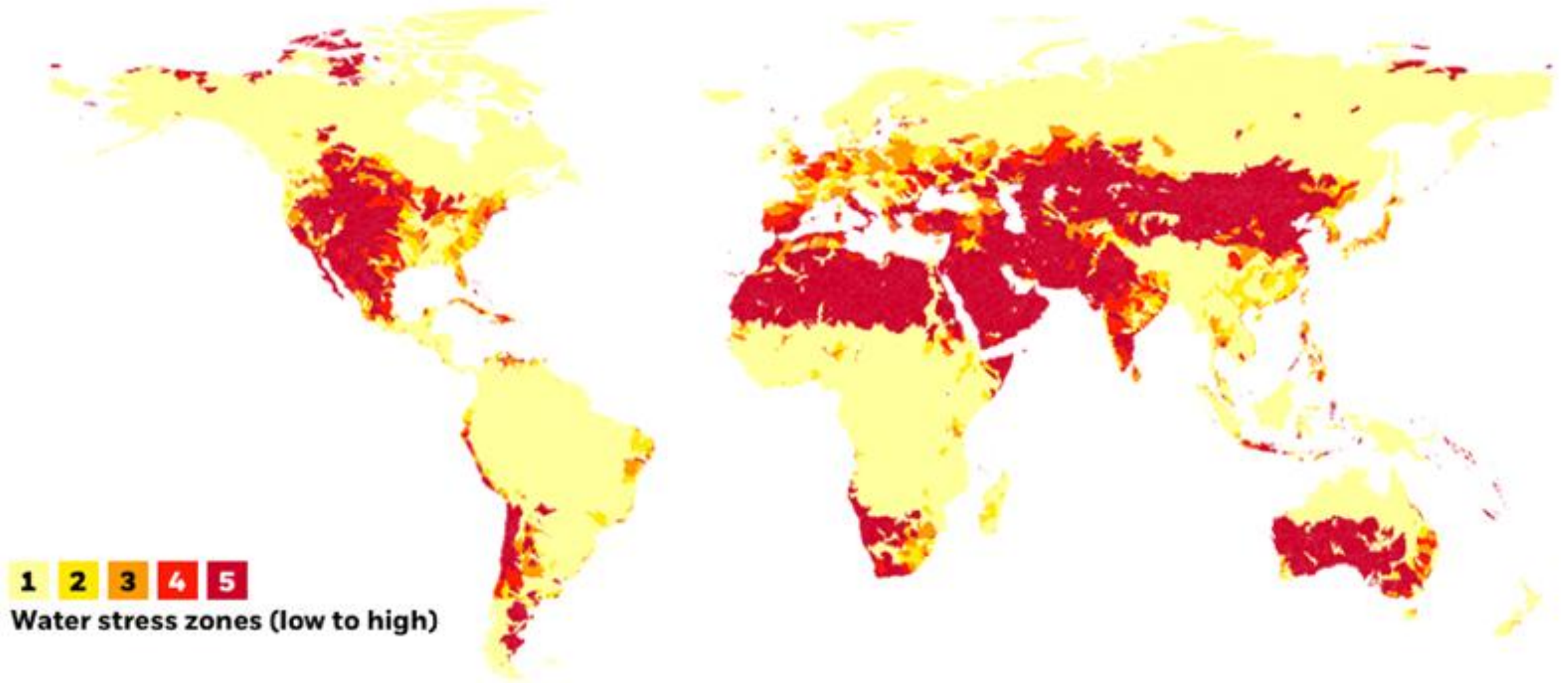
# DESAFÍOS

1. Falta regulación sobre la definición de finanzas verdes, en particular que empresas son “buenas” y “malas” en términos ESG (Evitar el Greenwashing)
2. No es claro qué estándar ocuparan los emisores para entregar su información (GRI, TCFD, IR, SASB, etc)
3. Proveedores de puntajes ESG muestran importantes diferencias para una misma compañía
4. Variable “Controversia” no es considerada por algunos proveedores de ESG Score
5. Poca información por parte de los emisores (modificación de la NCG 386 puede solucionarlo)

A black and white photograph of a person's hands interacting with a laptop. The left hand holds a pen, pointing at a bar chart on the screen. The right hand is on the keyboard. The background is a blurred office setting with windows. A white rectangular box is overlaid on the right side of the image, containing the word 'ANEXOS'.

# ANEXOS





*Fuente: Reporte Troubled Waters, BLACKROCK INVESTMENT INSTITUTE*



### Plan de Sostenibilidad de Bci se desarrolla en torno a tres ejes: Inversión Responsable, Productos y Servicios Sostenibles y Eco Eficiencia operacional.

**A) Inversión Responsable:** busca la integración de criterios sociales y ambientales en el portafolio de préstamos de Bci. Dentro de este ámbito:

**Bci Corredora de Bolsa S.A.** suscribió en diciembre de 2019 el “Acuerdo Verde”, un compromiso voluntario entre el sector financiero, el gobierno y los reguladores, que define principios generales respecto de la gestión de los riesgos y oportunidades asociados al cambio climático en la toma de decisiones por parte de las entidades signatarias y compromete acciones concretas en este ámbito. Este acuerdo, impulsado por el Ministerio de Hacienda, pretende contribuir a la estabilidad financiera y al logro de los compromisos del país en materia climática. Los cuatro focos de acción del Acuerdo Verde son: Gobernanza, Estrategia y Oportunidades, Administración del Riesgo y Objetivos y Métricas.

A través de su filial a mediados de 2020, **Bci Asset Management (BAM)** formalizó su adhesión a **los Principios de Inversión Responsable (PRI)**: iniciativa global que promueve la incorporación de factores ambientales, sociales y de gobierno corporativo (factores ESG) en los procesos de evaluación y toma de decisiones de inversión. Esta iniciativa es liderada por actores de la industria financiera, y uno de sus socios fundadores es las Naciones Unidas (ONU). Con esto, BAM se compromete frente a sus distintos públicos de interés -colaboradores, clientes, regulador e industria de administración de fondos, entre otros- a profundizar en la utilización de los criterios PRI en los procesos de inversión y así avanzar en su implementación en las distintas clases de activos que administra.

**B) Desarrollo de productos financieros sostenibles:** busca desarrollar productos que generen impactos positivos en el medioambiente. Con el objetivo de financiar proyectos de energías renovables no convencionales (ERNC) que contribuyen a mitigar el cambio climático, Bci emitió en julio de 2019 un bono verde por US \$50 millones a un plazo de diez años. Esta colocación –de carácter privado con un inversionista asiático– es la segunda de estas características realizada por el Banco (la primera fue por US \$10 millones). También Bci participó como asesor financiero y banco colocador de los bonos corporativos de Sonda en el mercado local, certificados como bonos verdes, por UF 1,5 millones (US \$58 millones). La compañía se convirtió en la primera empresa de tecnología de Latinoamérica en captar recursos con una emisión de este tipo, lo que la compromete a asignar un monto equivalente a proyectos de desarrollo y construcción de edificios con estándares ecológicos.

**C) Eco eficiencia Operacional:** busca reducir la huella de carbono de Bci mediante una gestión y operación más eficiente con la meta al 2030 de ser un banco carbono neutral.

- ◆ **COMPROMISO 1:** Incorporar aspectos del cambio climático en su planificación estratégica
- ◆ **COMPROMISO 2:** Incorporar en las políticas de riesgo y/o sostenibilidad los riesgos asociados al cambio climático.
- ◆ **COMPROMISO 3:** Incentivar y facilitar que los flujos financieros se dirijan hacia las inversiones más clima-eficientes.
- ◆ **COMPROMISO 4:** Fortalecer las competencias y capacidades de los equipos en materia de identificación y análisis de riesgos asociados al cambio climático.
- ◆ **COMPROMISO 5:** Promover el desarrollo de nuevos instrumentos y estrategias de inversión verdes de Renta Fija y Renta Variable
- ◆ **COMPROMISO 6:** Incorporar en los modelos de riesgo los mecanismos de análisis, valoración, mitigación y seguimiento de los riesgos asociados al cambio climático.
- ◆ **COMPROMISO 7:** Publicar periódicamente el grado de evolución y madurez en materia de gestión de riesgos asociados al cambio climático, por parte de cada institución.
- ◆ **COMPROMISO 8:** Trabajar en conjunto con inversionistas y emisores para consensuar las necesidades de entrega de información para mejorar las decisiones de inversión en pos de la acción climática, teniendo en cuenta las tendencias y estándares globales.

## Bibliografía

### ESG

- Acuerdo Verde - Ministerio de Hacienda  
<https://cambioclimatico.mma.gob.cl/wp-content/uploads/2020/05/Acuerdo-Verde.pdf>
- ESG Investing in the Pandemic Shows Power of Luck  
<https://www.wsj.com/articles/esg-investing-in-the-pandemic-shows-power-of-luck-11594810802>
- CMF pública en consulta normativa con nuevas exigencias de información económica, social y medioambiental  
<https://www.cmfchile.cl/portal/prensa/604/w3-article-27945.html>
- Presentación "Divulgación de Criterios ESG para inversiones sustentables" - Rosario Celedón  
<http://www.cmfchile.cl/portal/prensa/604/w3-article-29073.html>
- Troubled waters - BlackRock  
<https://www.blackrock.com/corporate/insights/blackrock-investment-institute/publications/troubled-waters>
- Bci Asset Management adhiere a los PRI  
<https://www.bci.cl/saladeprensa/noticias-bci/posts/bci-asset-management-se-une-a-principios-de-inversion-responsable-de-naciones-unidas>
- BTG Pactual firma Acuerdo Verde  
<https://www.btgpactual.cl/noticias/btg-pactual-chile-firma-acuerdo-verde-un-compromiso-en-materia-climatica-y-estabilidad-financiera/>
- Bloomberg lanza sus propios puntajes ESG  
<https://www.bloomberg.com/latam/blog/bloomberg-lanza-puntajes-esg-proprios/>

Este documento ha sido elaborado con el propósito de otorgar información general acerca de Bci Corredor de Bolsa S.A. y pueda servir de ayuda para la evaluación y decisión que cada inversionista haga en forma individual e independiente. Aún cuando se ha hecho un esfuerzo razonable, Bci Corredor de Bolsa S.A. no asume la responsabilidad de cualquier recomendación implícita o explícita que en éste se efectúe. Este documento no es una solicitud ni una oferta para comprar o vender ninguno de los instrumentos financieros a los que se hace referencia en él.

Todas las opiniones y expresiones contenidas en esta presentación pueden ser modificadas sin previo aviso. El resultado de cualquier operación financiera realizada con apoyo de la información que aquí se presenta, es exclusiva responsabilidad de la persona que la realiza. Esta información y aquella en la que está basada, ha sido obtenida en base a información pública de fuentes que estimamos confiables. Sin embargo, no garantiza que sea exacta ni completa.

Esta publicación en ningún caso significa que Bci Corredor de Bolsa S.A. pueda hacer oferta pública en Chile, de valores extranjeros que no se encuentren inscritos, tantos éstos como su emisor, en el registro de valores de la Superintendencia de Valores y Seguros. La gestión financiera y el riesgo de la intermediación de valores por Bci Corredor de Bolsa S.A., no guarda relación con la de entidades bancarias o financieras del grupo empresarial al cual pertenece. Bci Corredor de Bolsa S.A. no asume responsabilidad por la solvencia de los emisores de los valores que el cliente adquiera o por la rentabilidad de los mismos.

