

Estado de las Finanzas Públicas

Comisión Especial Mixta de Presupuestos

19 de mayo de 2014



Ministerio de
Hacienda

Gobierno de Chile

Alberto Arenas de Mesa
Ministro de Hacienda

Agenda

- Cierre del Ejercicio Fiscal 2013
- Actualización del Escenario Macroeconómico 2014
- Proyecciones de Ingresos Fiscales 2014
- Principales Restricciones del Presupuesto 2014



Cierre del Ejercicio Fiscal 2013



Escenario Macroeconómico año 2013



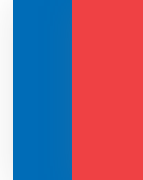
	Proyección de septiembre 2013	Efectivo 2013
PIB (var. Anual)	4,5%	4,1%
Demanda Interna (var. Anual)	5,5%	3,4%
IPC (var. Anual, promedio)	1,9%	1,8%
Tipo de Cambio (\$/US\$)	495	495
Precio del cobre (US\$/lb)	329	332
Precio Molibdeno (US\$/lb)	10,3	10,3

Fuentes: Ministerio de Hacienda, Banco Central, Cochilco e INE.



Balance del Gobierno Central Total 2013

(Millones de \$ de 2013 y % del PIB)



	Proyección de Ley de presupuestos 2013		Efectivo 2013	
	MM\$ 2013	% de PIB	MM\$ 2013	% de PIB
Ingresos	29.632.209	21,6%	28.734.260	20,9%
Gastos	30.665.060	22,3%	29.556.999	21,5%
Balance Devengado	-1.032.850	-0,7%	-822.740	-0,6%
Balance Estructural		-1,0%		-0,5%

La sub-ejecución del gasto del Gobierno Central Total en 2013 fue de \$1.108.061 millones (equivalente a cerca de US\$2.200 millones).



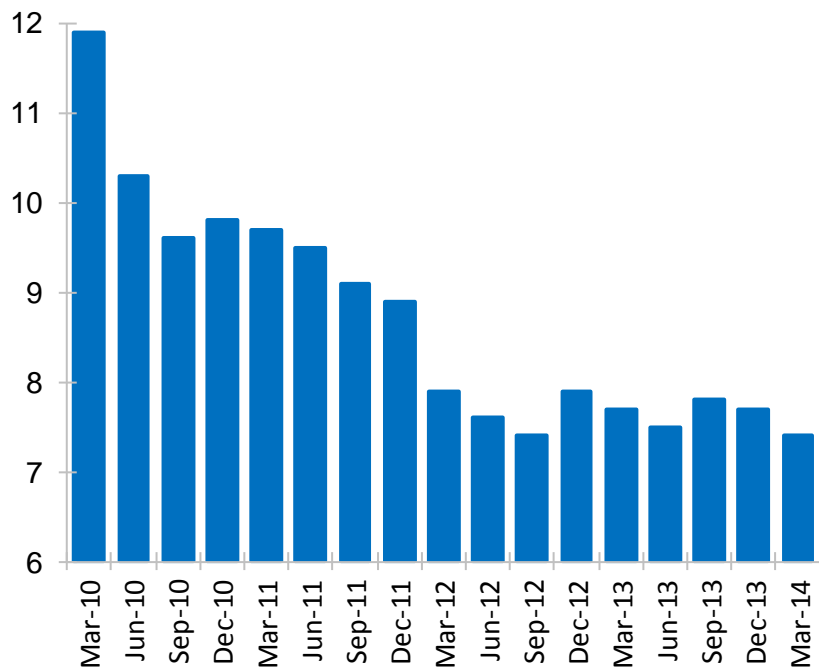


Actualización del Escenario Macroeconómico 2014

Escenario Macroeconómico

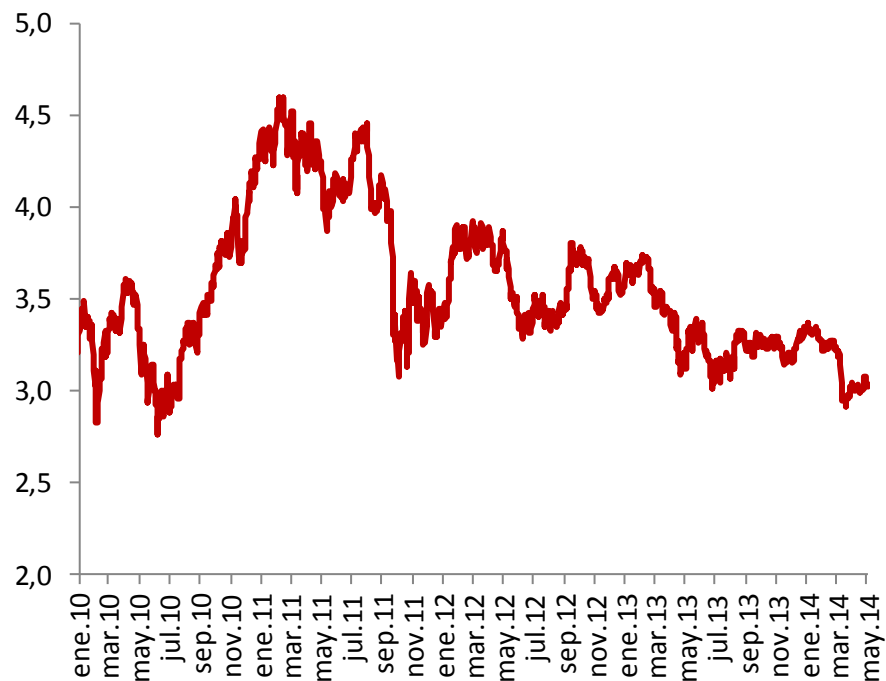
La desaceleración de China ha hecho caer los precios de commodities, particularmente el del cobre.

Crecimiento de China
(Variación anual, %)



Fuente: Bloomberg.

Precio del Cobre
(US\$ la Libra)

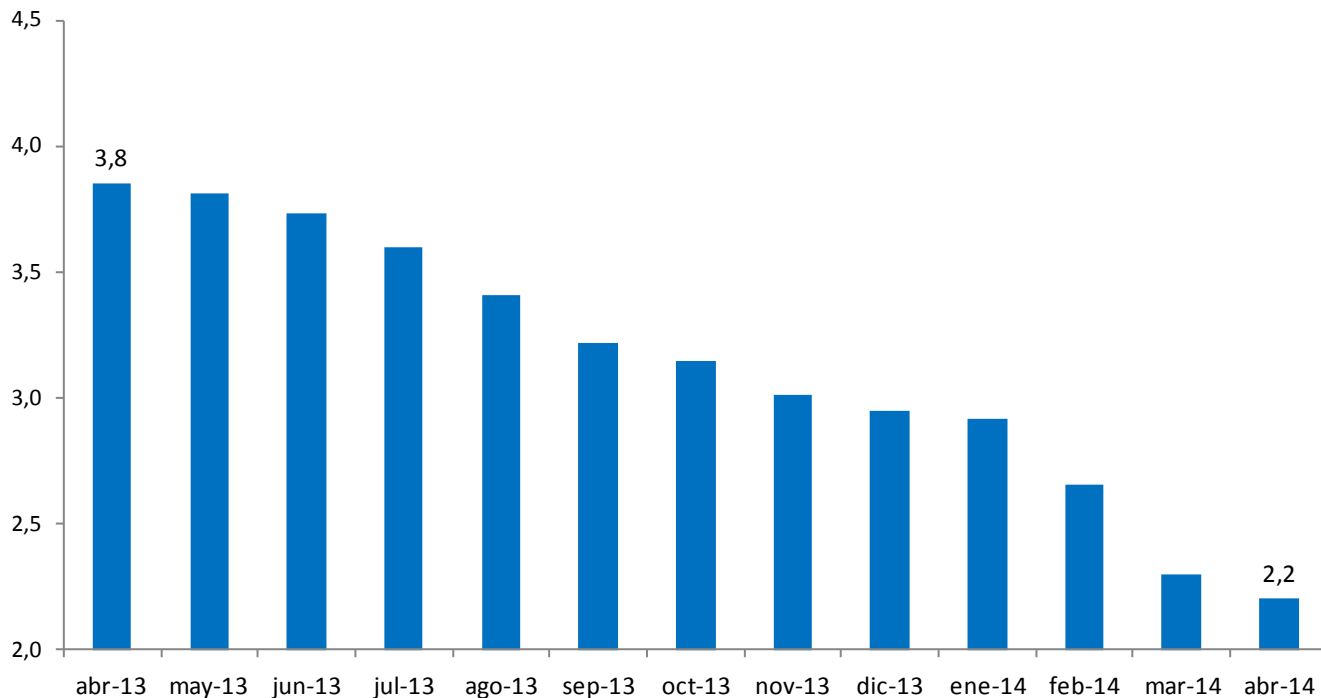


Fuente: Bloomberg.

Escenario Macroeconómico

Caída en precios de commodities ha tenido una importante repercusión en las economías de la región.

Crecimiento proyectado para Latinoamérica el 2014
(porcentaje)



Fuente: Consensus Forecast.

Escenario Macroeconómico

El crecimiento esperado para este año se ha corregido a la baja, tanto en las economías desarrolladas como en las emergentes, pero se espera una recuperación el próximo año.

Proyecciones de crecimiento (Variación anual, %)

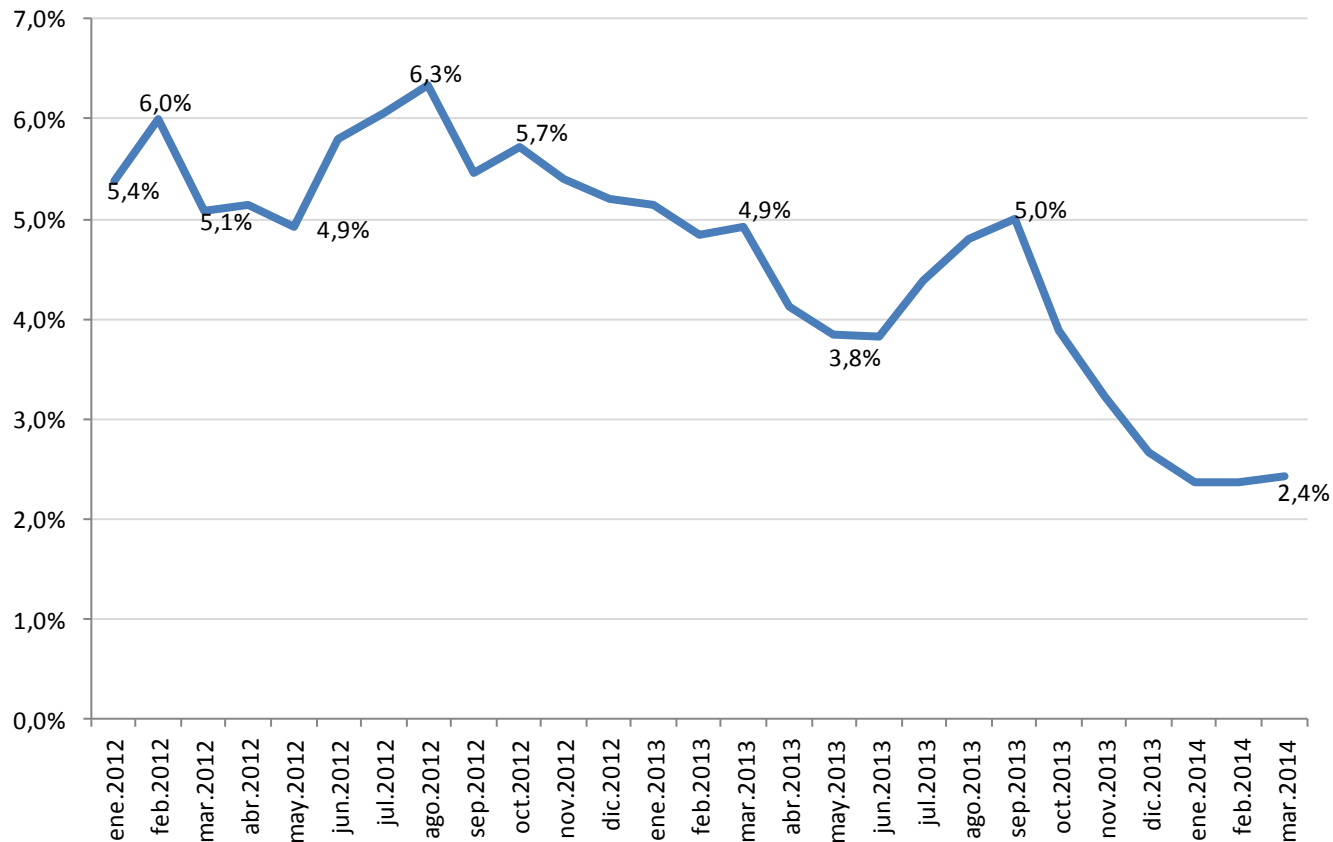
	2014			2015	
	abr-13	ene-14	abr-14	ene-14	abr-14
PIB Mundial	4,0	3,7	3,6	3,9	3,9
Economías avanzadas	2,2	2,2	2,2	2,3	2,3
Economías emergentes y en desarrollo	5,7	5,1	4,9	5,4	5,3

Fuentes: WEO, FMI.

Escenario Macroeconómico

La economía chilena se ha desacelerado desde fines del año 2012/comienzos del año 2013.

Crecimiento del IMACEC
(Crecimiento promedio móvil trimestral)



Fuente: Banco Central.

Escenario Macroeconómico

Las nuevas proyecciones contemplan un paulatino repunte de la actividad en la segunda parte del año.

	Proyecciones 2014		
	Presupuesto (septiembre 2013)	IPOM (marzo 2014)	Ministerio de Hacienda (abril 2014)
PIB (var. Anual)	4,9%	3,0% - 4,0%	3,4%
Demanda Interna (var. Anual)	5,4%	3,3%	3,1%
IPC (var. Anual, promedio)	3,0%	3,4%	3,5%
Tipo de Cambio (\$/US\$)	522,0	-	560,1
Precio del cobre (US\$/lb)	325	300	305
Precio Molibdeno (US\$/lb)	10,5	-	10,1

Fuentes: Ministerio de Hacienda y Banco Central.



Proyecciones de Ingresos Fiscales 2014



Las proyecciones de ingresos para el año 2014 se ajustan a la baja respecto de los proyectados en el Informe de Finanzas Públicas (IFP, septiembre 2013).

- En comparación a lo presupuestado, para 2014 actualmente se esperan menores ingresos por \$1.122.061 millones (equivalentes a cerca de US\$2.000 millones).

	Ley 2014 aprobada		Proyección abril 2014		Variación absoluta	Variación %
	Millones de \$	% del PIB	Millones de \$	% del PIB		
Ingresos	30.842.367	20,4%	29.720.306	20,2%	-1.122.061	-3,6%



Principales Restricciones del Presupuesto 2014

En la ejecución del presupuesto 2014 se ha enfrentado una serie de restricciones.

- **Gastos de emergencia:** Reconstrucción de las zonas afectadas por el terremoto en el Norte y por el incendio en Valparaíso implican una presión de gasto estimada en torno a US\$450 millones en 2014 y de US\$800 millones en el período 2015-2017, totalizando US\$1.250 millones.
- **La sub-ejecución del presupuesto en 2013** (que alcanzó a 3,6% de lo proyectado para el Gobierno Central Total, equivalente en torno a US\$2.200 millones), ha generado presiones de gasto en 2014, por arrastres no presupuestados, gastos no devengados obligados y compromisos no financiados. Se estima que en torno al 20% del gasto no ejecutado en 2013 deberá ser ejecutado en 2014.
- **Mayores presiones de gasto en el sector salud**, el que al cierre del primer trimestre ya registró una deuda cercana a los US\$165 millones.

Estado de las Finanzas Públicas

Comisión Especial Mixta de Presupuestos

19 de mayo de 2014



Ministerio de
Hacienda

Gobierno de Chile

Alberto Arenas de Mesa
Ministro de Hacienda