

Ministerio de Hacienda



Escenario Económico 2022

17 de marzo de 2022

Claudia Sanhueza Riveros | Subsecretaria de Hacienda

Agenda

- Escenario Internacional
- Escenario Nacional
- Desafíos

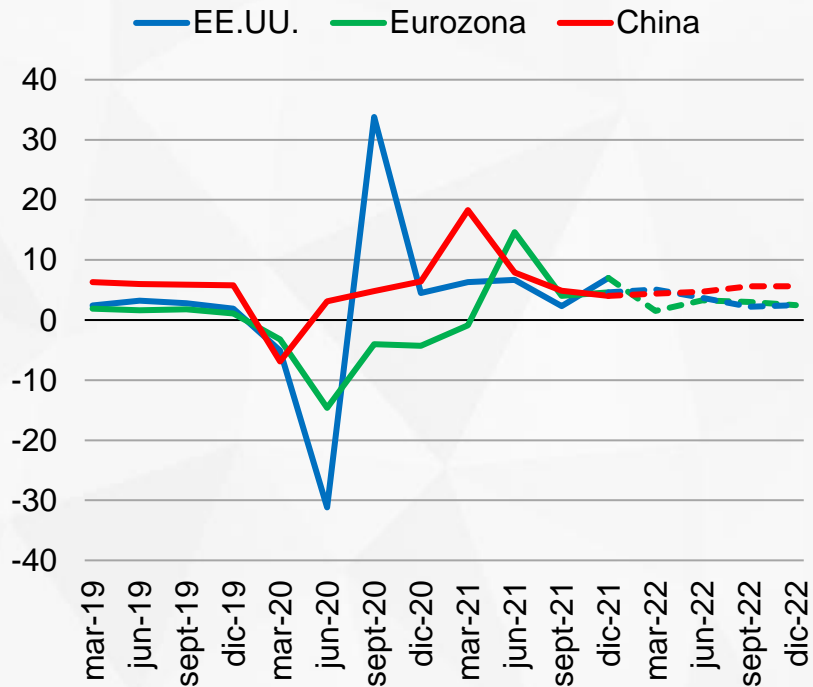
ESCENARIO INTERNACIONAL



- Luego de una rápida recuperación global, se espera que las principales economías moderen sus tasas de crecimiento
- La elevada inflación es un fenómeno transversal y podría mantenerse
- El conflicto Ruso – Ucraniano impactó fuertemente la cotización de materias primas (petróleo y productos agrícolas)
- Los bancos centrales subirían de forma más agresiva las tasas. Pero, a mediano plazo, en algunos países ya se anticipan reversiones por el efecto contractivo que tendrá el aumento del petróleo.

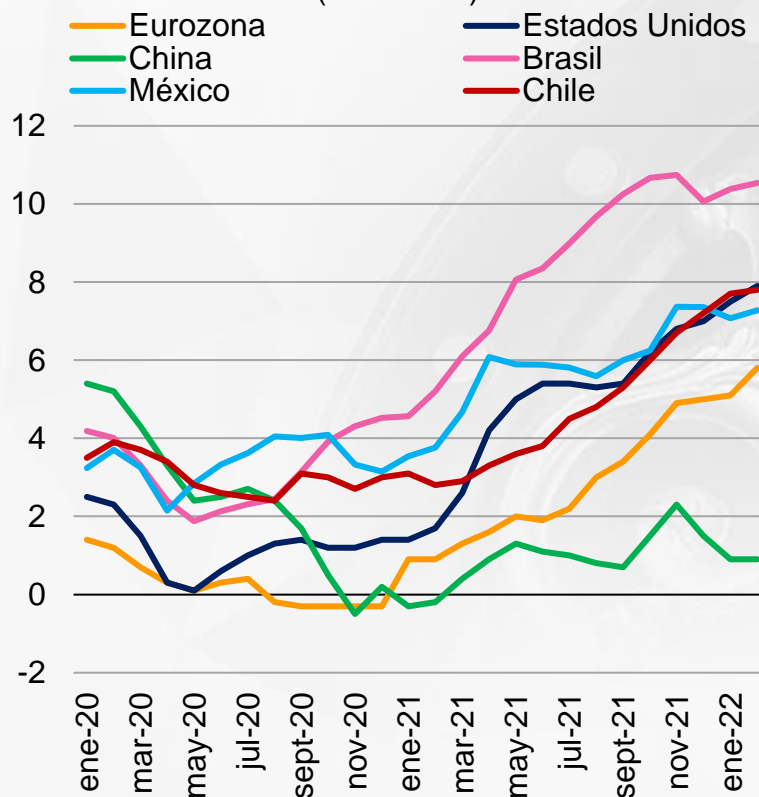
Crecimiento efectivo y proyecciones del PIB

(var. % a/a, desestacionalizada)



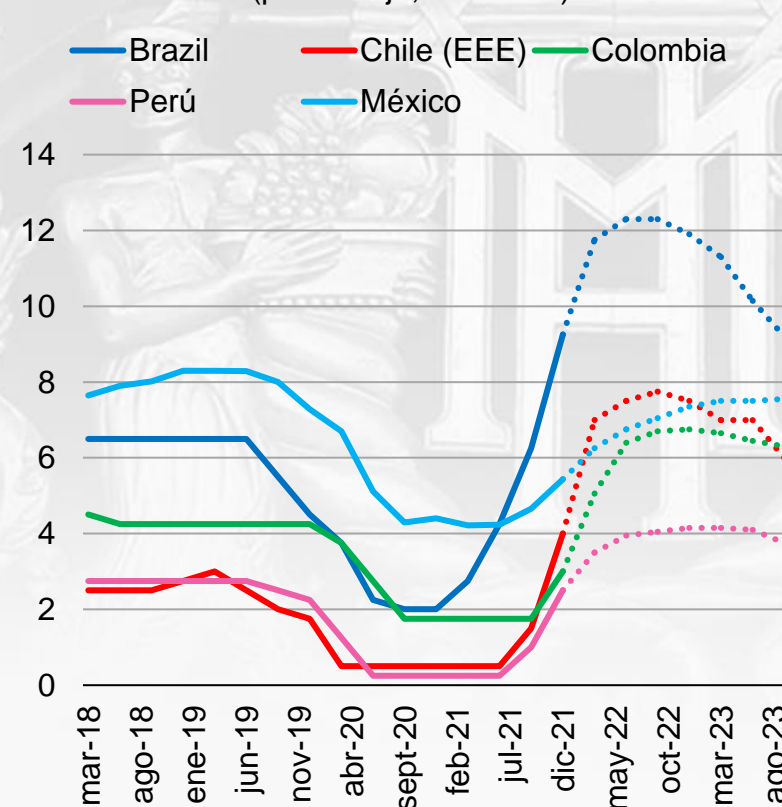
Inflación Internacional: IPC total

(var. % a/a)



Latam: Tasas y proyecciones

(porcentaje, trimestral)



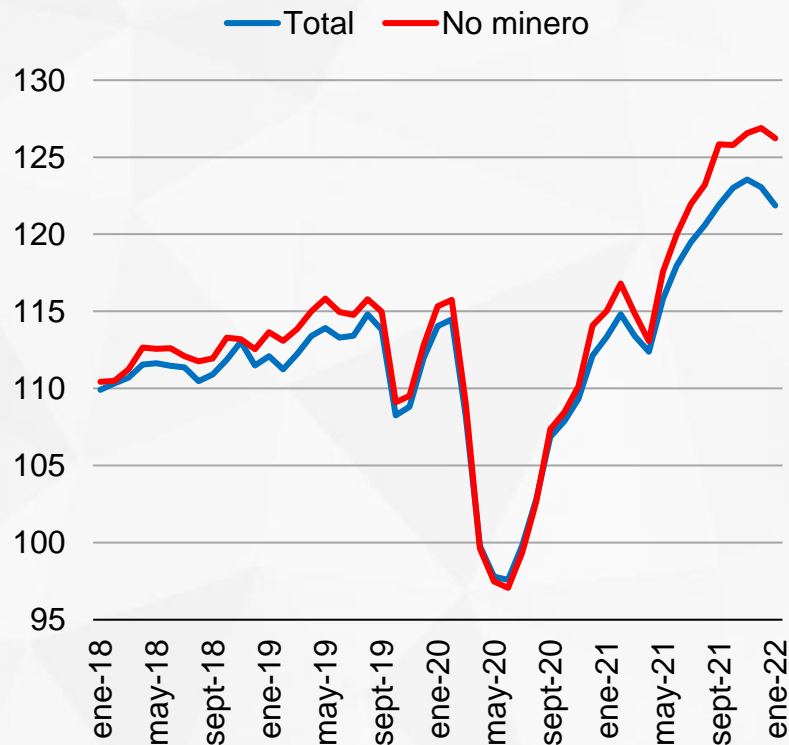
ESCENARIO NACIONAL



El PIB creció 12% en 2021, recuperándose de la pandemia. Sin embargo, la economía llegó a su *peak* de expansión durante fines de 2021 y en los últimos meses ya habría comenzado una senda de ajuste en diversos sectores.

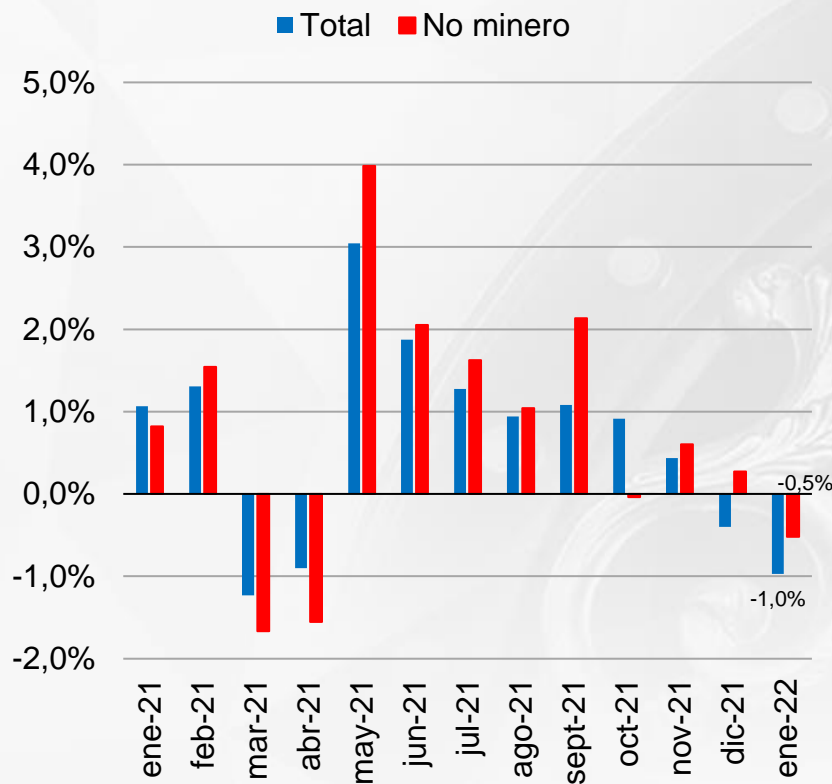
Imacec total y no minero

(índice 2013 = 100, serie desestacionalizada)



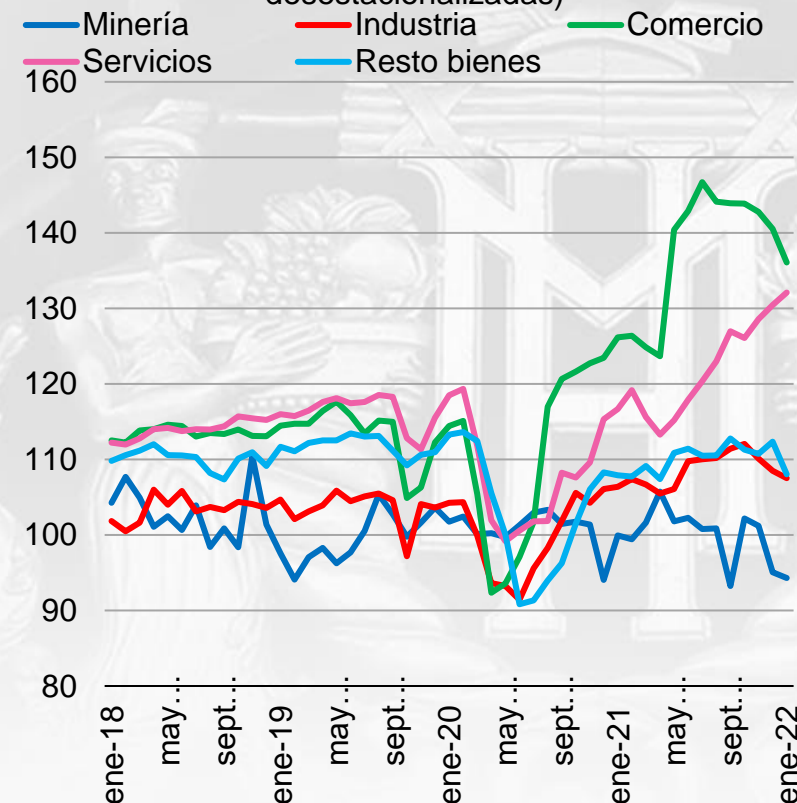
Imacec total y no minero

(var. % m/m, serie desestacionalizada)



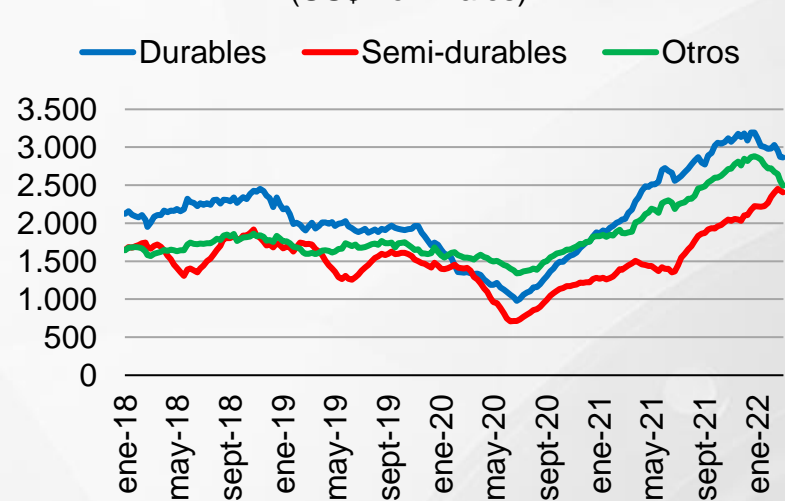
Imacec por sector económico

(índice 2013 = 100, series desestacionalizadas)

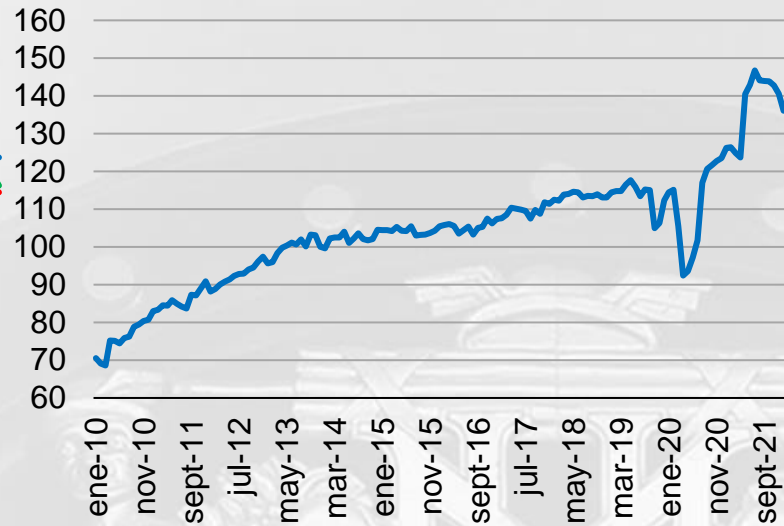


- De acuerdo a distintos indicadores, el Consumo Privado se mantiene en niveles elevados. No obstante, comienza a mostrar una incipiente desaceleración y no se descarta una caída anual en 2022.
- En Inversión, el buen comportamiento de maquinaria y equipos contrasta con el panorama para la construcción y obras, donde varios indicadores han mostrado cierto deterioro en lo reciente.

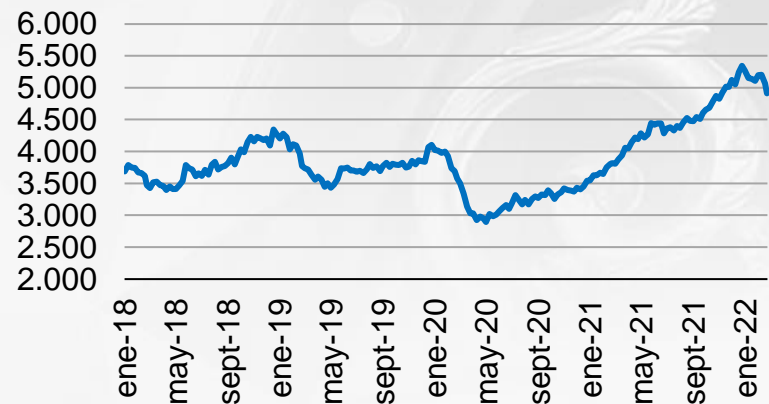
Importaciones de consumo, trimestre móvil
(US\$ nominales)



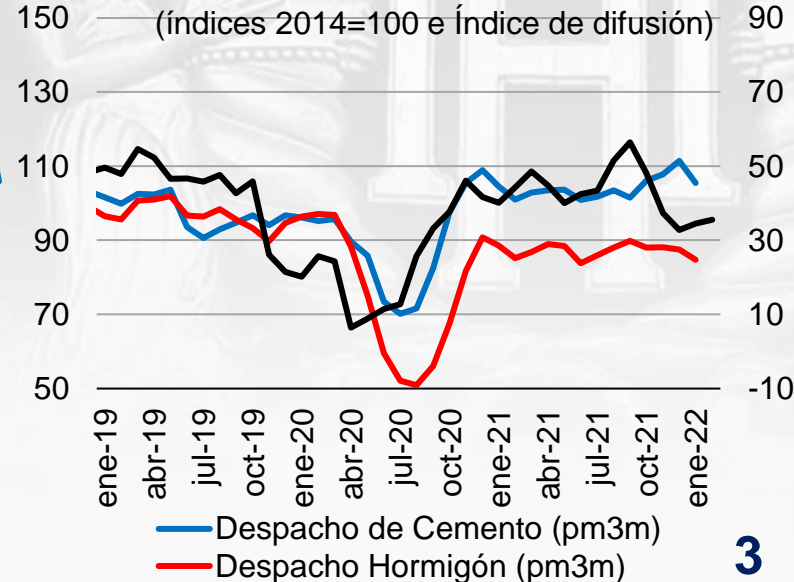
Imacec de Comercio
(índice 2014=100, serie desestacionalizada)



Importaciones de bienes de capital, trimestre móvil
(millones de US\$)



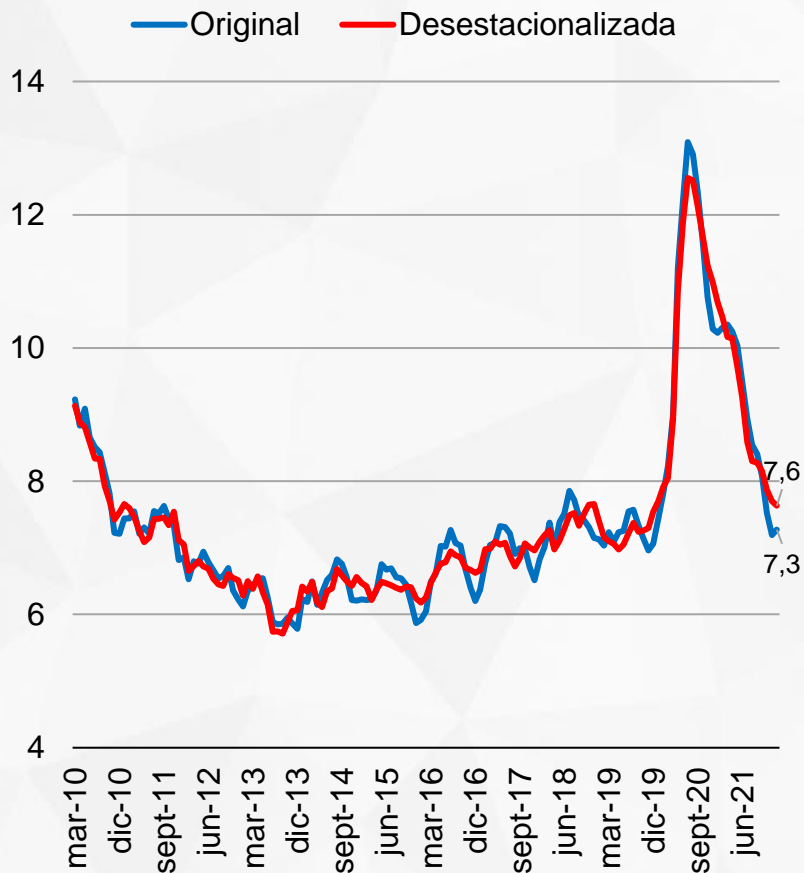
Indicadores Construcción



El mercado laboral ha seguido recuperándose. Sin embargo, aún quedan brechas por cerrar.

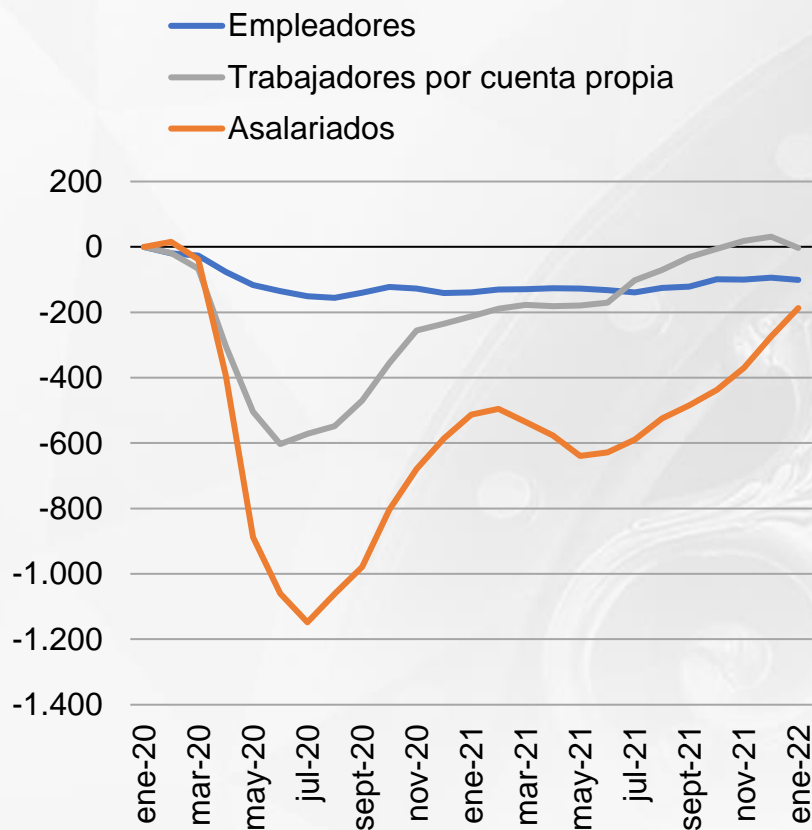
Tasa de desempleo

(%)



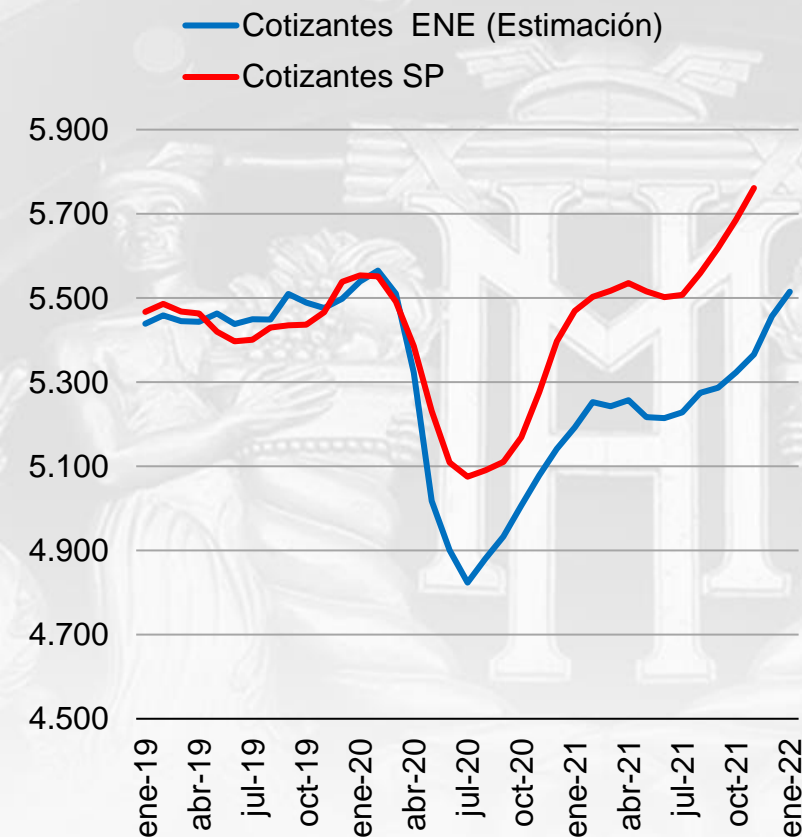
Recuperación de empleo independiente y asalariado

(Dif c/r a ene-20, miles de personas)



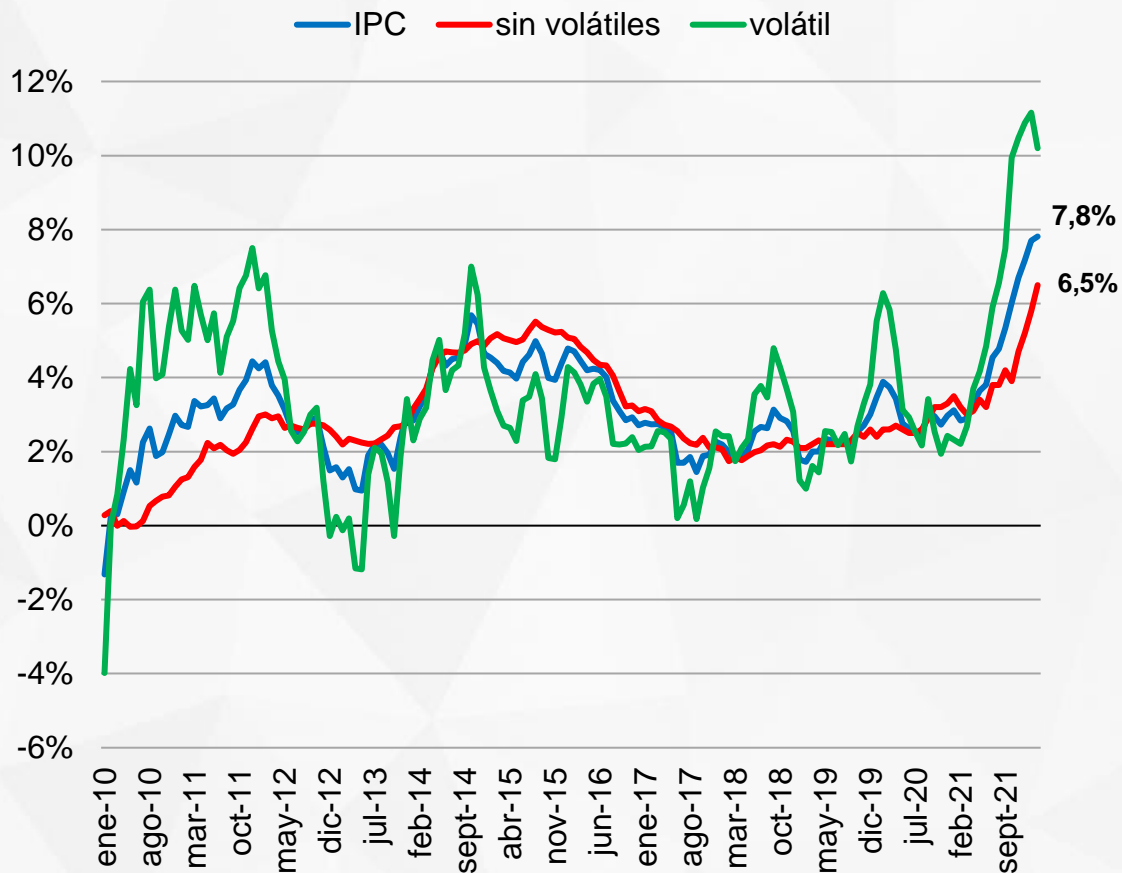
Cotizantes dependientes

(promedio móvil trimestral, miles de personas)

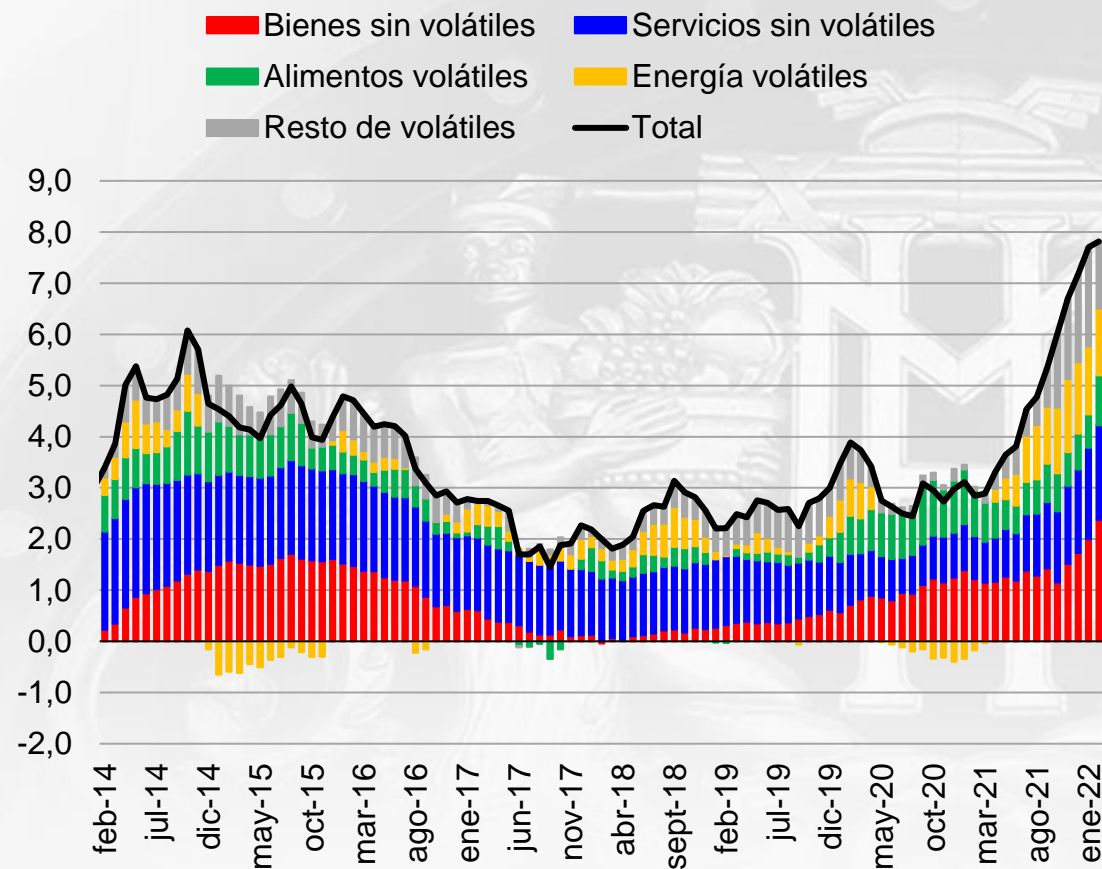


La inflación mantiene una fuerte tendencia al alza, siendo explicada fuertemente por los precios de productos no volátiles.

Inflación
(var. % a/a)



Inflación anual
(variación anual, %)



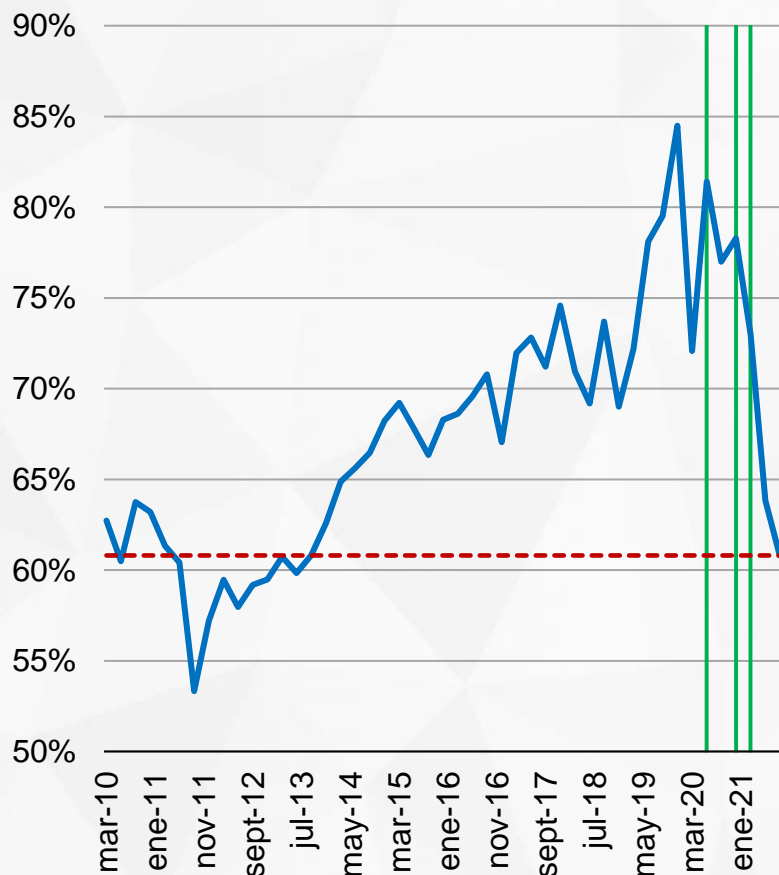
NUESTROS PRINCIPALES DESAFÍOS :

- #1** SECTOR FINANCIERO
- #2** CRECIMIENTO INCLUSIVO
- #3** REFORMA TRIBUTARIA
- #4** SISTEMA DE PENSIONES

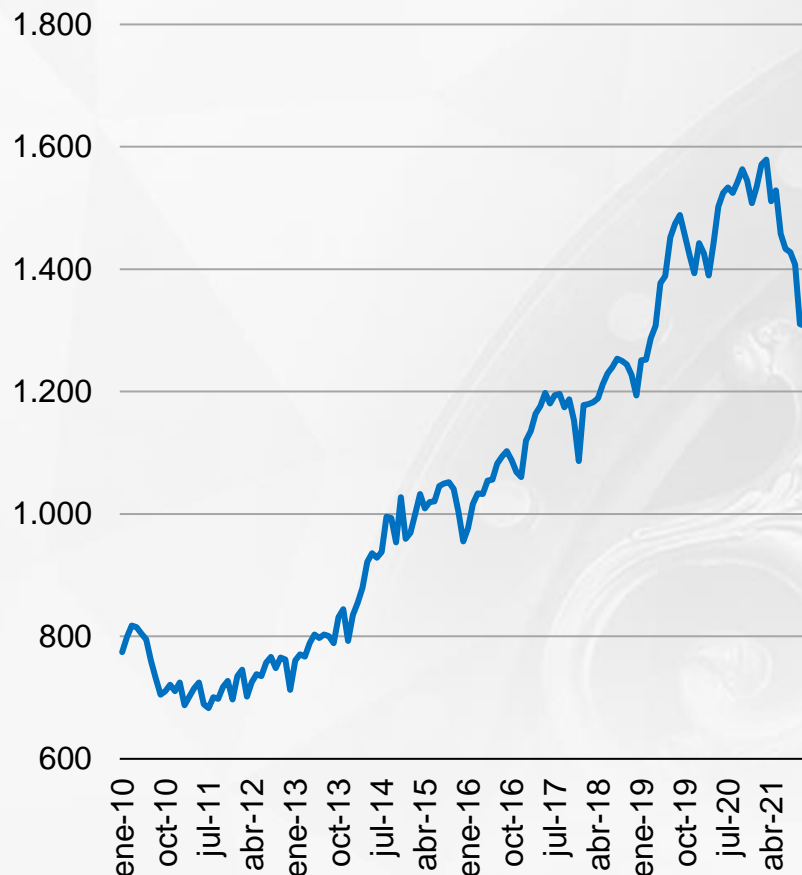
Desafío #1: Sector Financiero

Recuperar la profundidad del mercado de capitales doméstico

Activos totales Sistema de Pensiones
(% PIB)



Inversiones en instrumentos nacionales y derivados - CMF
(UF millones)



En su informe de evaluación de la estabilidad del sistema financiero chileno, el FMI realizó recomendaciones en las siguientes categorías:

- La solvencia y liquidez de los bancos
- Supervisión bancaria
- Fondos de pensiones
- Aseguradoras
- Fondos mutuos
- Administración de crisis y resolución bancaria
- Liquidez sistemática
- Marco y herramientas macroprudenciales
- Continuar fortaleciendo la efectividad del régimen contra el lavado de activos y financiamiento al terrorismo

Nota: líneas verdes corresponden a los retiros de AFP

Fuente: SAFF, CMF.

CRECIMIENTO MÁS INCLUSIVO



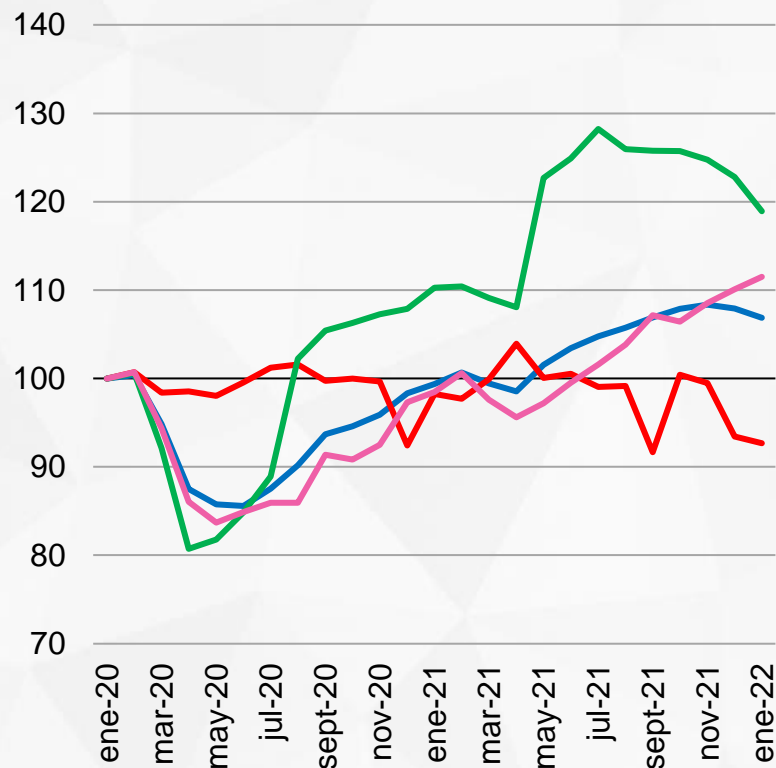
Desafío #2: Crecimiento Inclusivo

La recuperación ha sido heterogénea y continúan importantes rezagos en el mercado laboral

IMACEC desestacionalizado

(índice ene-20=100)

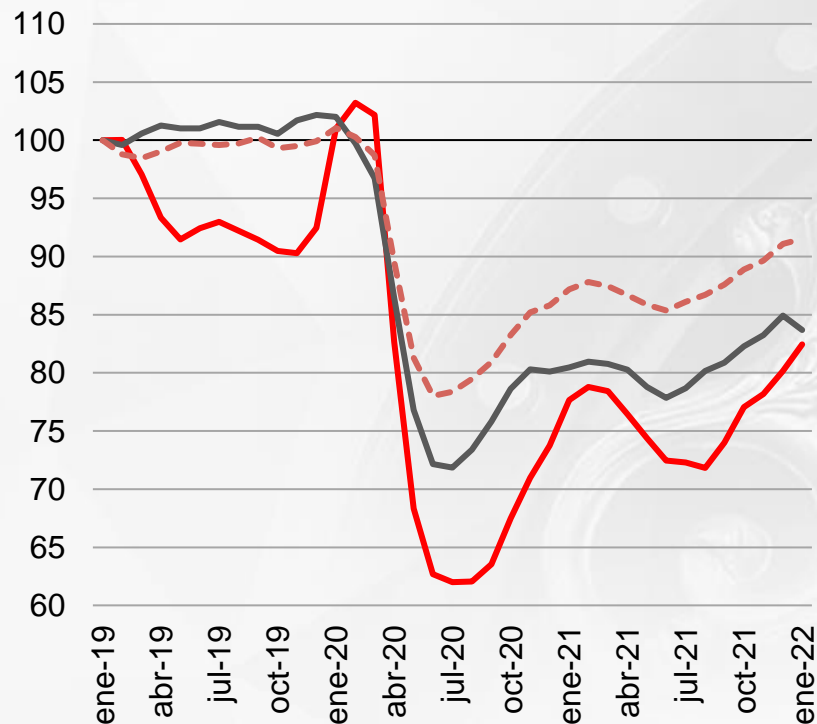
Imacec Minería
Comercio Servicios



Tasa de participación por grupo etario y sexo

(Índice enero 2019 = 100)

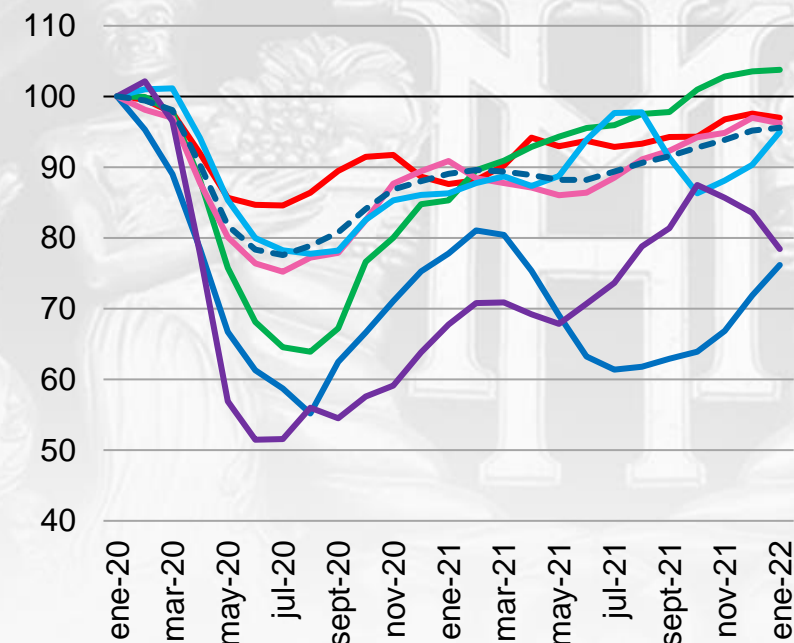
15-24 años Mayores 54 años
Mujeres



Recuperación por sectores económicos

(nivel de empleo, índice ene-20=100)

Agricultura Industria
Construcción Comercio
Transporte Alojamiento y Comidas
Ocupados totales



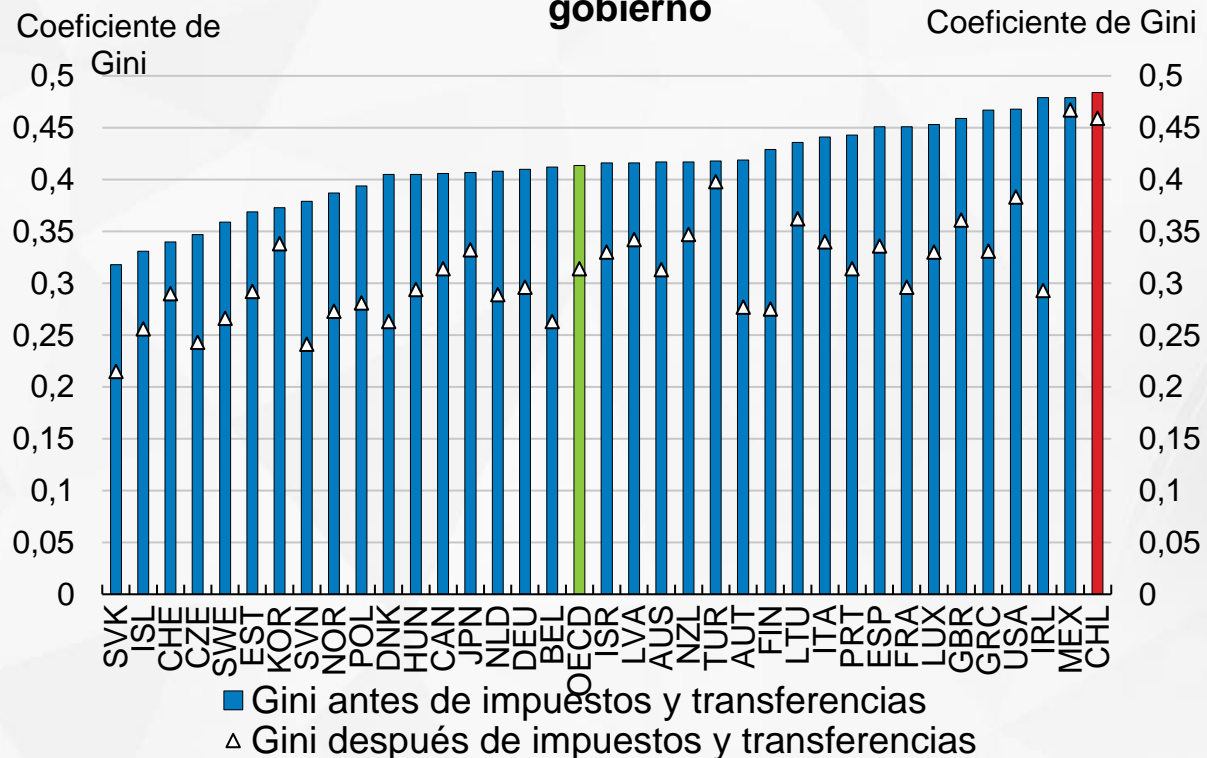
REFORMA TRIBUTARIA



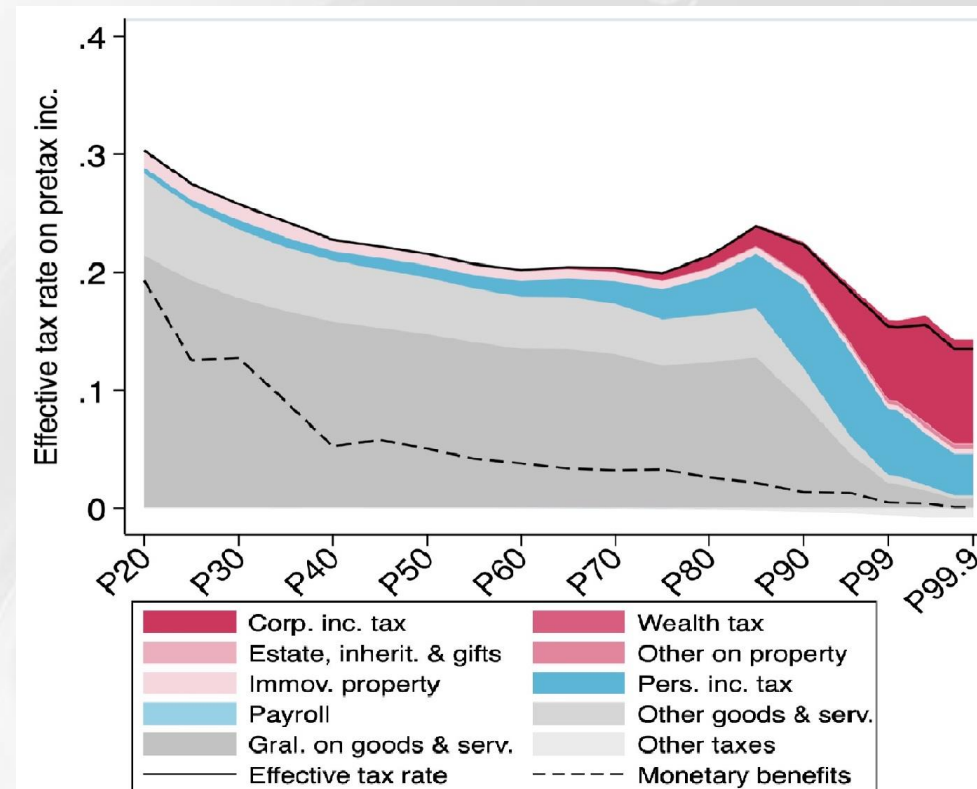
Desafío #3: Reforma Tributaria

Reforma Impuesto a la renta, evasión/elusión, impuestos a la riqueza, royalty, impuestos verdes

Diferencias en la desigualdad de ingresos antes y después de impuestos y transferencias de gobierno



Nota: Barra verde corresponde al promedio de la OCDE y barra roja a Chile.
Fuente: OCDE y FMI.



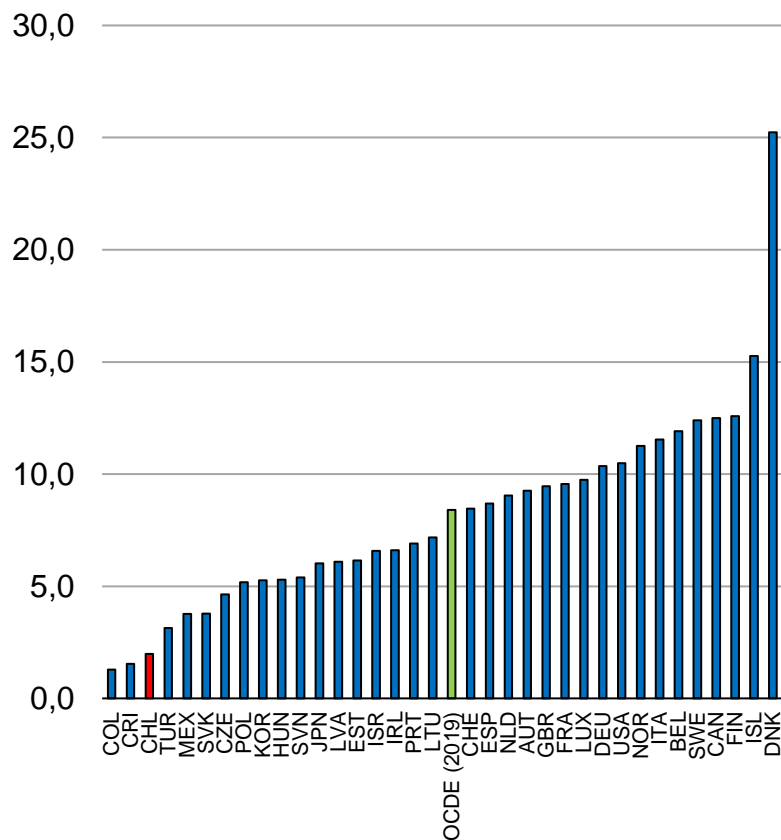
Fuente: De Rosa, Flores, I. y Morgan, M. More Unequal or Not as Rich? Distributing the Missing Half of National Income in Latin America.

Desafío #3: Recaudación Tributaria

Varias categorías de impuestos se ubican muy por debajo de pares

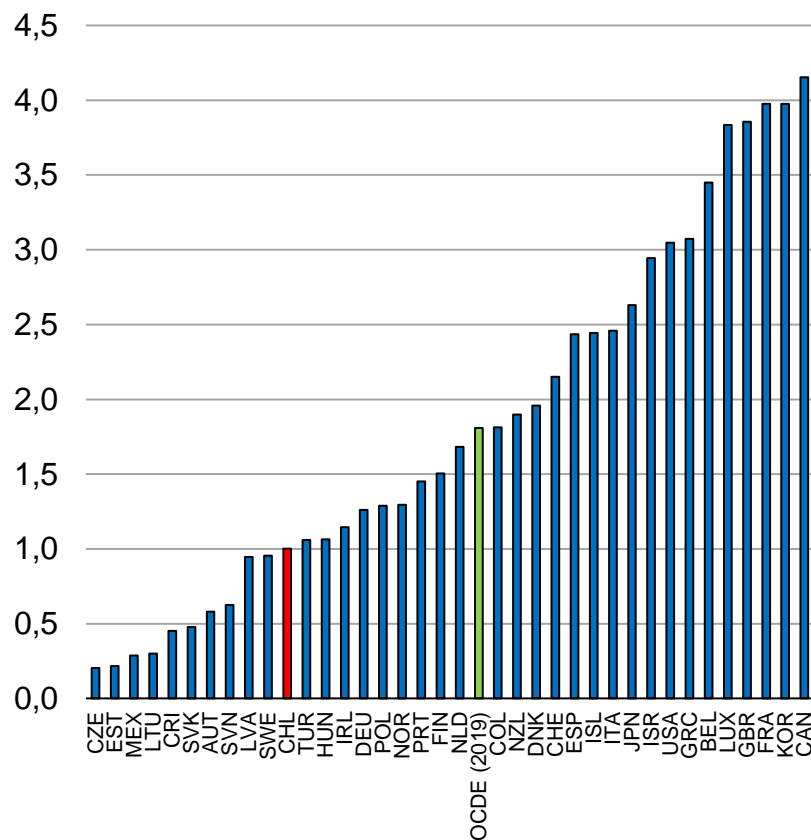
Recaudación por impuesto a las personas

(% del PIB, 2020)



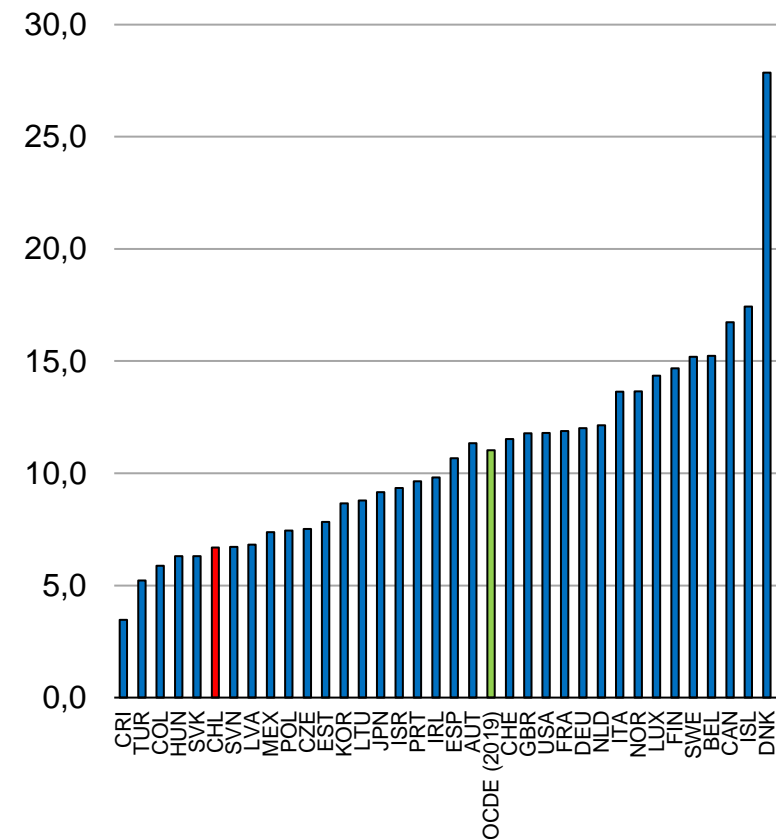
Recaudación por impuesto a la propiedad

(% del PIB, 2020)



Recaudación por impuesto a personas y empresas (*)

(% del PIB, 2020)



Nota: Barra verde corresponde al promedio de la OCDE y barra roja a Chile.

Fuente: OCDE y FMI.

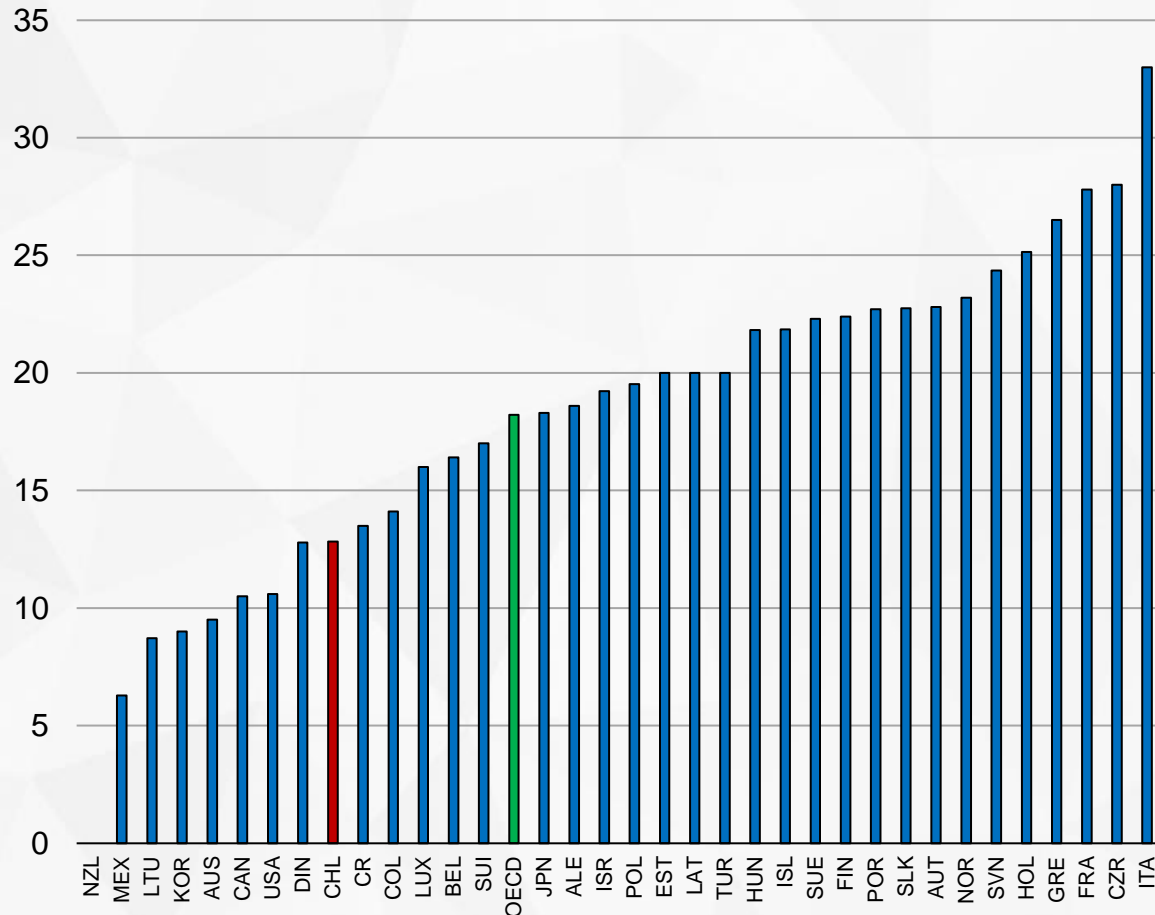
SISTEMA DE PENSIONES



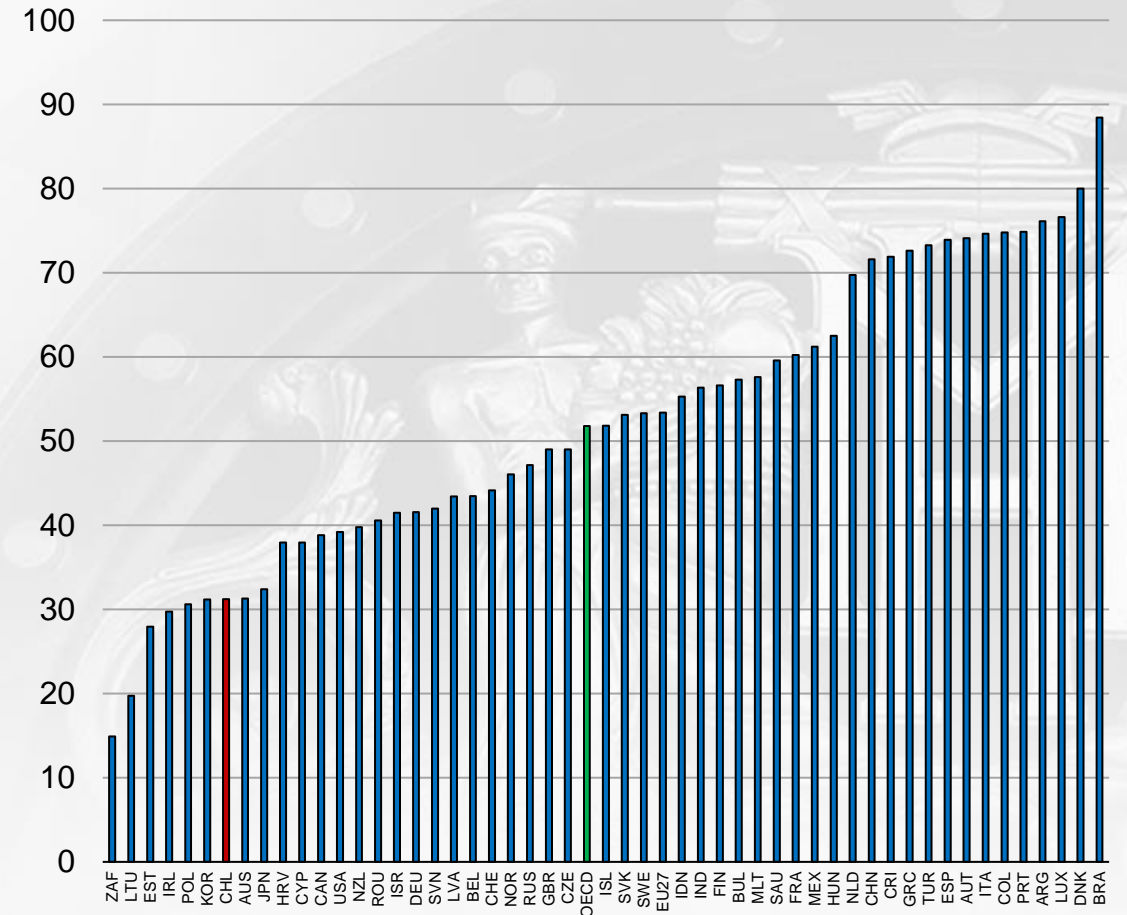
Desafío #4: Pensiones

En comparación internacional, el aporte previsional es bajo y limita una mayor tasa de reemplazo

Aporte previsional efectivo
(% del ingreso bruto, 2020)



Tasa de reemplazo bruta
(a la edad de jubilación, 2020)





Escenario Económico 2022

17 de marzo de 2022

Claudia Sanhueza Riveros | Subsecretaria de Hacienda

