

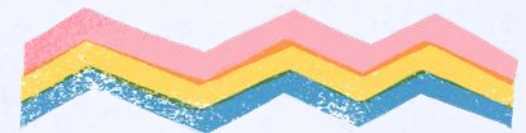
# Escenario macroeconómico y agenda de reformas

Claudia Sanhueza  
Ministra (s) de Hacienda  
22/04/2022



# Agenda

1. Situación Macroeconómica
2. Agenda actual
3. Agenda reformas

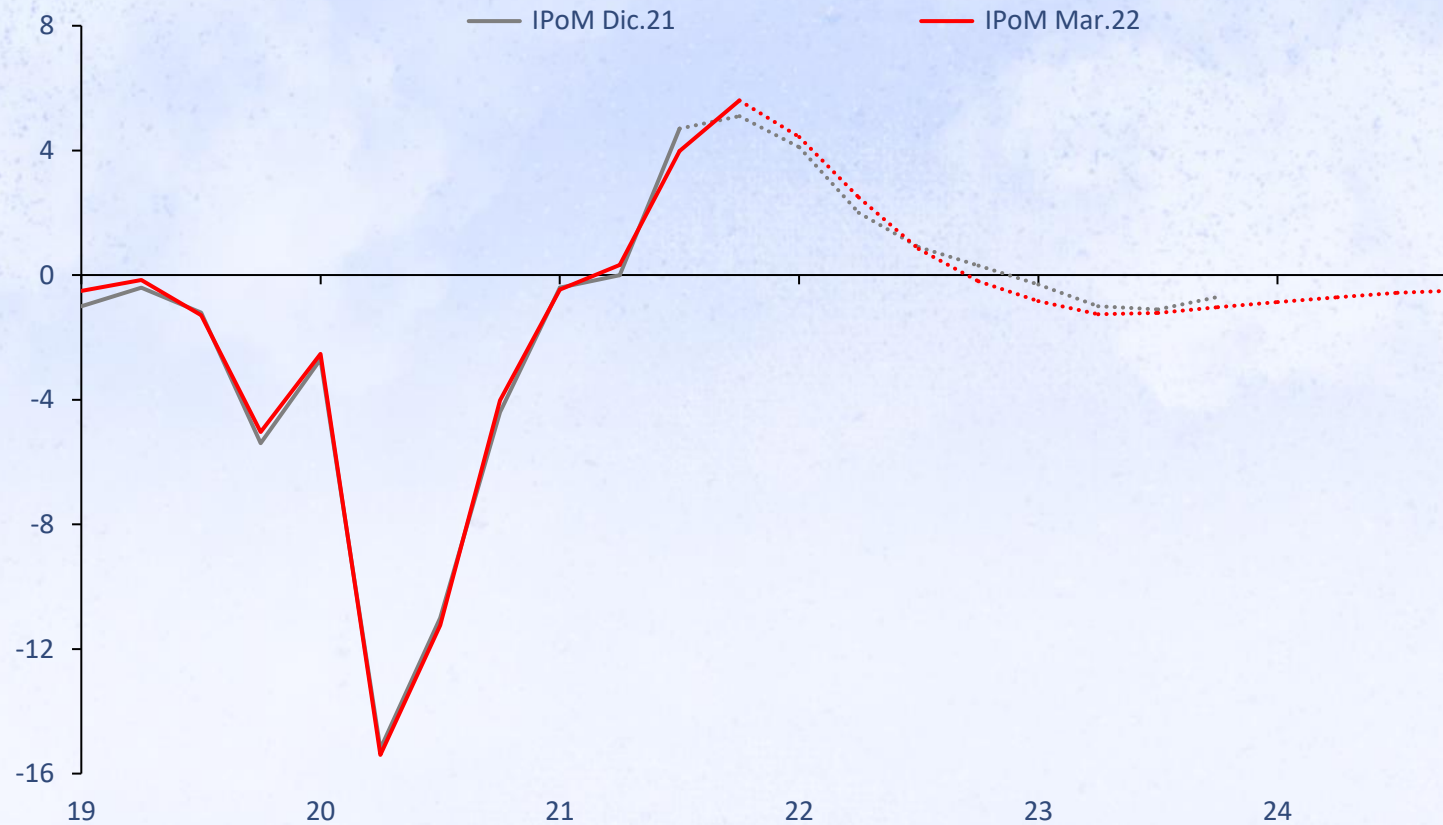


# Situación Macroeconómica



# Brecha producto

La brecha de la actividad ya comenzó un proceso de reducción tras el elevado dinamismo del gasto el año pasado. Se espera que tome valores cercanos a cero a final de año.

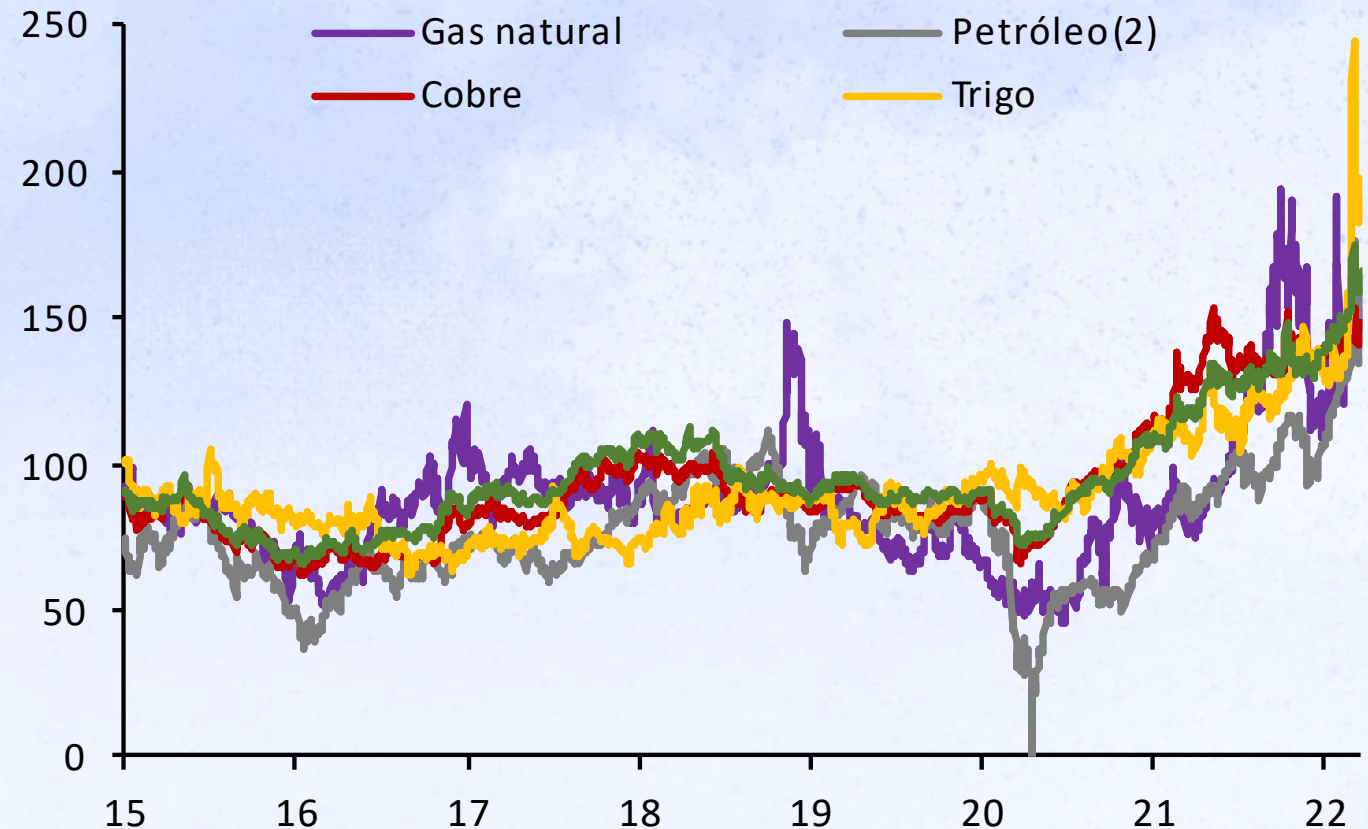


Fuente: IPoM marzo 2022



# Precios de materias primas

- Los precios de las materias primas siguen al alza desde el comienzo de la pandemia COVID19.
- El conflicto entre Rusia y Ucrania acentúa la situación.
- Mientras la guerra no cese, se espera que los precios mantengan una tendencia al alza.
- Esto se traduce en mayores costos para empresas y personas en su consumo diario (combustible, alimentos, etc.)



(índice, promedio 2010-2022=100)

(1) Trigo y gas natural corresponden a los futuros a un mes. (2) Promedio WTI-Brent. (3) Corresponde al S&P GSCI Industrial Metals.

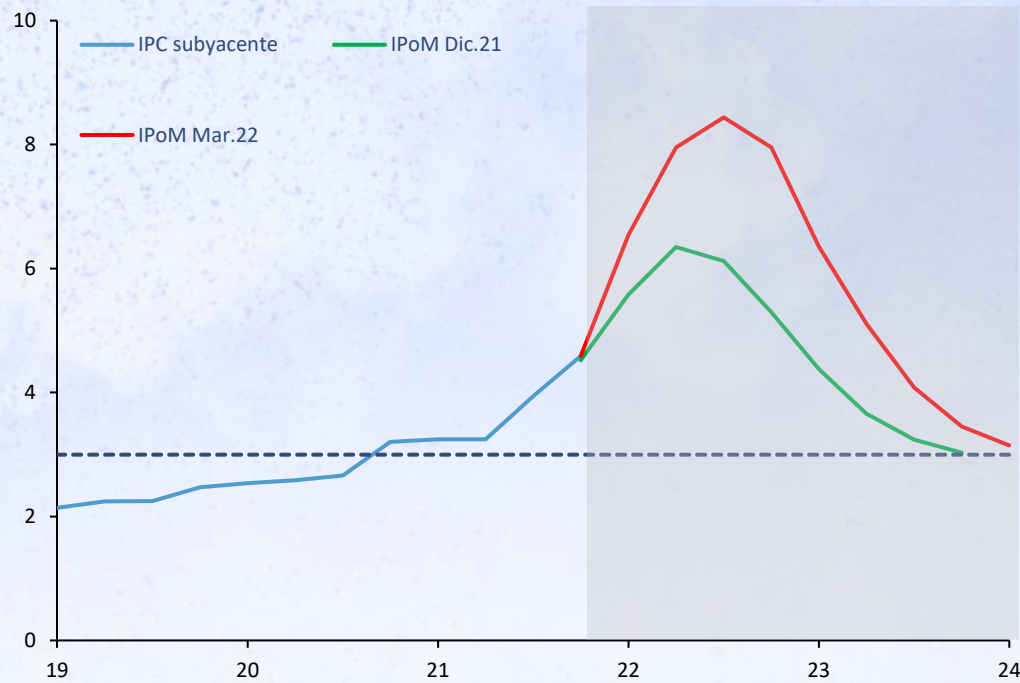
Fuente: IPoM marzo 2022



# Inflación y TPM

Se espera una inflación subyacente de 8,2% (2022), 3,4% (2023) y 3,0% (2024).

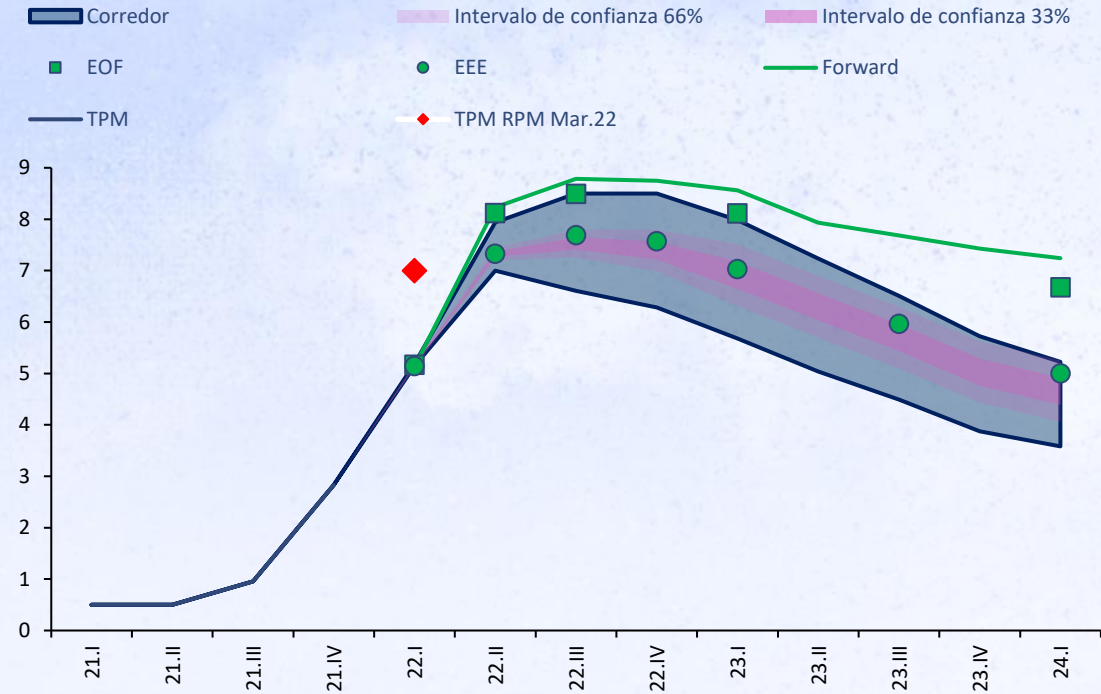
Se espera una nueva alza en la TPM para conducir la inflación a la meta.



(var. Anual, porcentaje)

Área gris, a partir del primer trimestre del 2022, corresponde a la proyección.

Fuente: IPoM marzo 2022



(promedio trimestral, porcentaje)

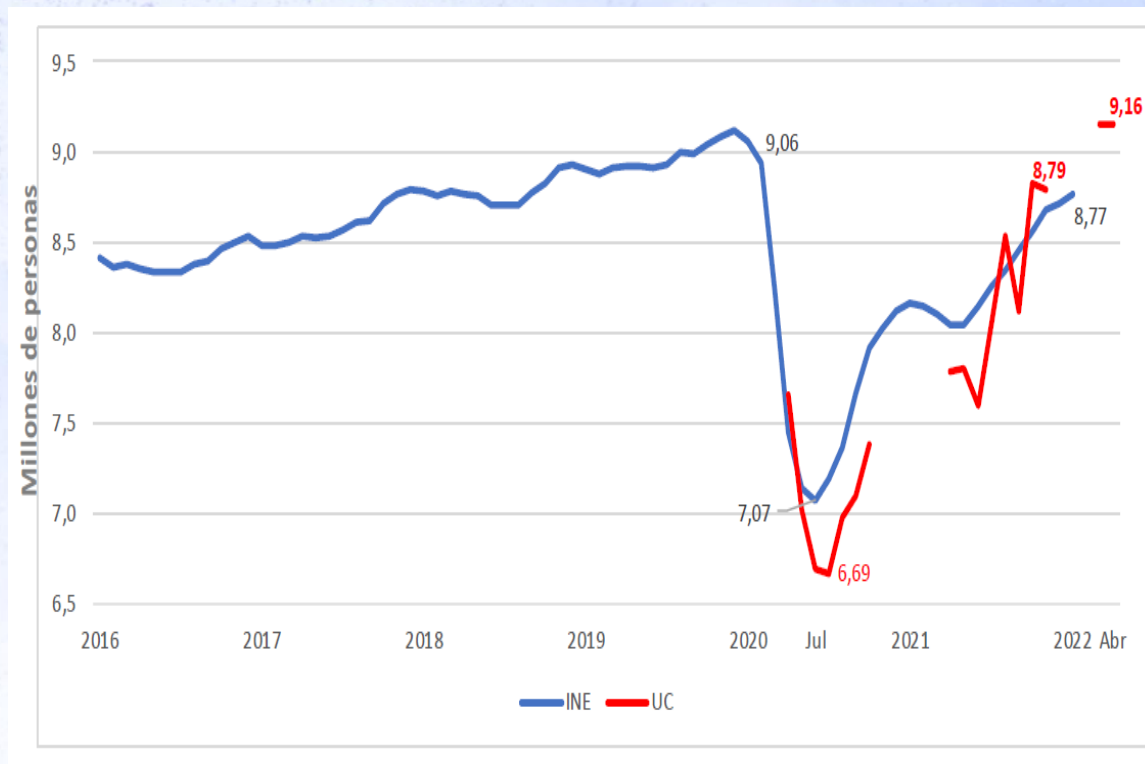
Incluye la EEE de marzo, EOF pre RPM de marzo y curva forward promedio del trimestre al 23 de marzo.



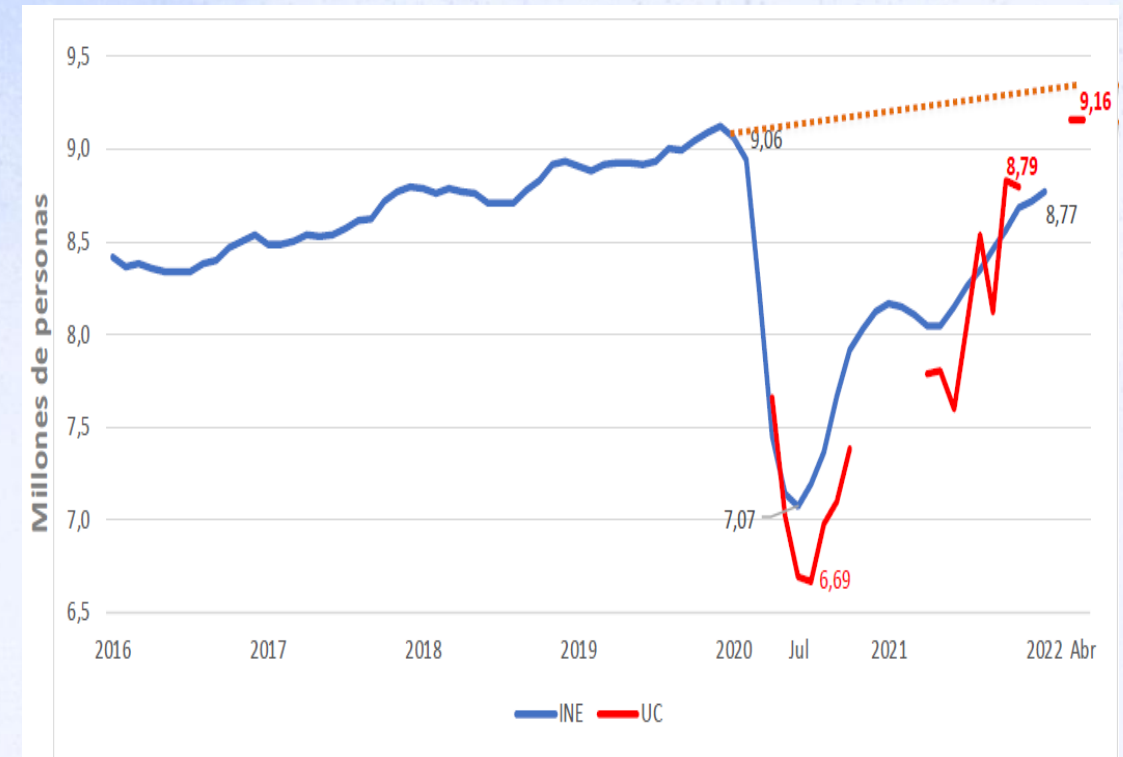
# Empleo

- Por primera vez se encuentra que el número total de personas ocupadas es 9,16m, superando el nivel pre-pandemia (9,06m).
- Sin embargo, para tener la misma tasa de ocupación pre-pandemia (58,2%), se requeriría tener un número total de 9,33m de personas ocupadas, es decir, aún falta por recuperar otros 165 mil empleos.

Personas ocupadas



Proyección empleo para mantener ocupación pre-pandemia



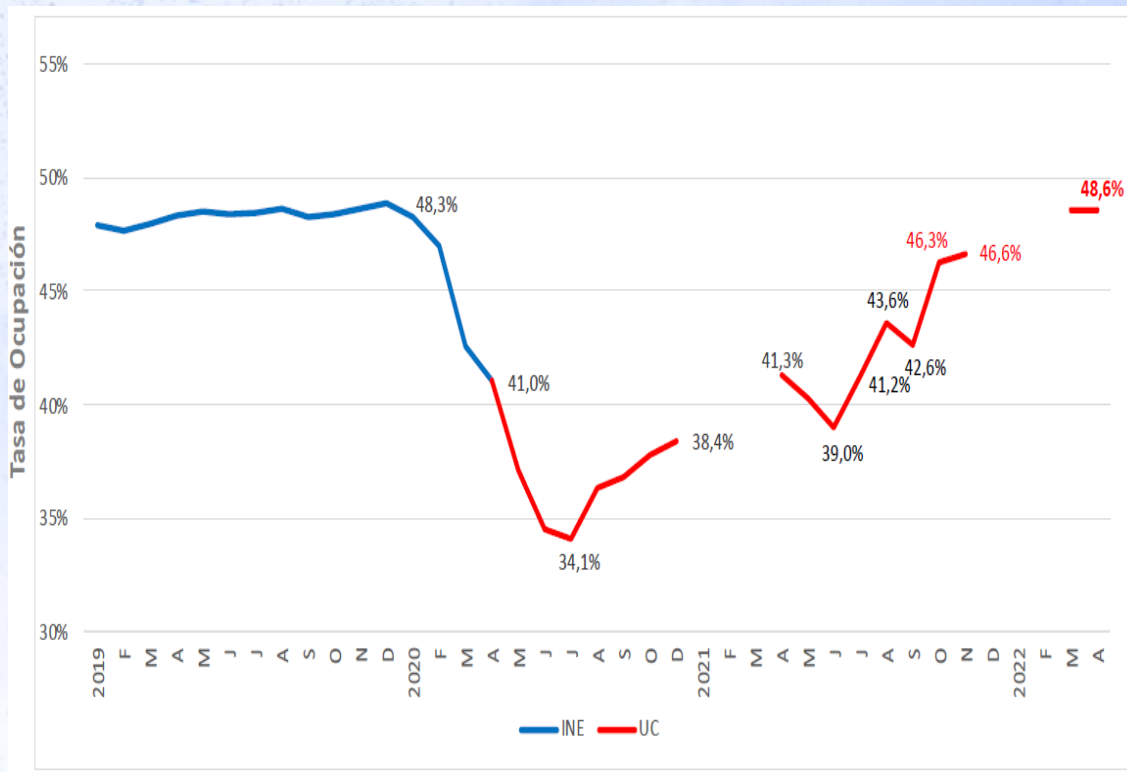
Fuente: CEEL



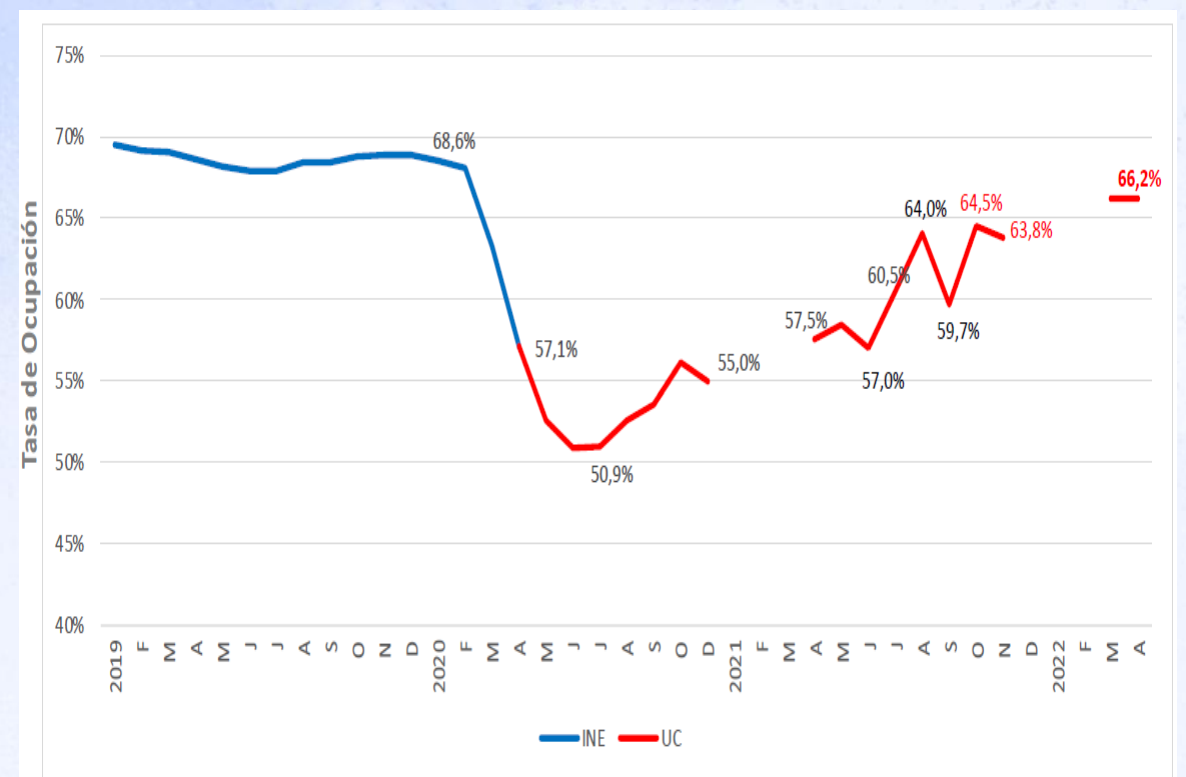
# Empleo (2)

- Mujeres recuperaron su situación pre-pandemia antes que los hombres (aún falta por recuperar 188 mil empleos)

### Tasa de ocupación mujeres (%)



### Tasa de ocupación hombres (%)



Fuente: CEEL





# Agenda actual



# Diálogos sociales: tributaria y pensiones

- Los diálogos son una forma de construir acuerdos y darle legitimidad y sostenibilidad a los sistemas.
- Tributaria: encuentros ciudadanos, audiencias públicas y consultas ciudadanas de forma descentralizada.
- Objetivos: incorporar los planteamientos de las organizaciones sociales, trabajadores/as, empresas, mundo académico y colegios profesionales para el diseño de la reforma tributaria.



The image shows a screenshot of the 'Diálogos Sociales' website. At the top, there is a navigation menu with the following items: '¿Qué es la reforma tributaria?', 'Cómo participar', 'Nuevo pacto fiscal', 'Aprendiendo sobre impuestos', 'Consultas', and 'Sitios de interés'. The main header features the logo 'Diálogos Sociales' in red and blue, with the subtitle 'REFORMA TRIBUTARIA CON LAS PERSONAS' below it. A central quote reads: «Esta reforma tributaria no debe ser vista como la reforma tributaria de mi Gobierno ni como un enfrentamiento entre clases sociales, entre buenos y malos. Debe verse como un nuevo pacto fiscal, que sea producto de un diálogo social amplio, no dilatorio, y cuyos cambios sean duraderos». Below the quote is the name 'Gabriel Boric · Presidente de la República'. The background of the website is a colorful illustration of people interacting with large, stylized geometric shapes in red, blue, and white, some of which resemble the Chilean flag. A decorative wavy pattern in red, yellow, and blue is visible at the bottom right corner.

# Chile Apoya: Plan de Recuperación Inclusiva

CHILE  
**APOYA** Plan de  
Recuperación Inclusiva

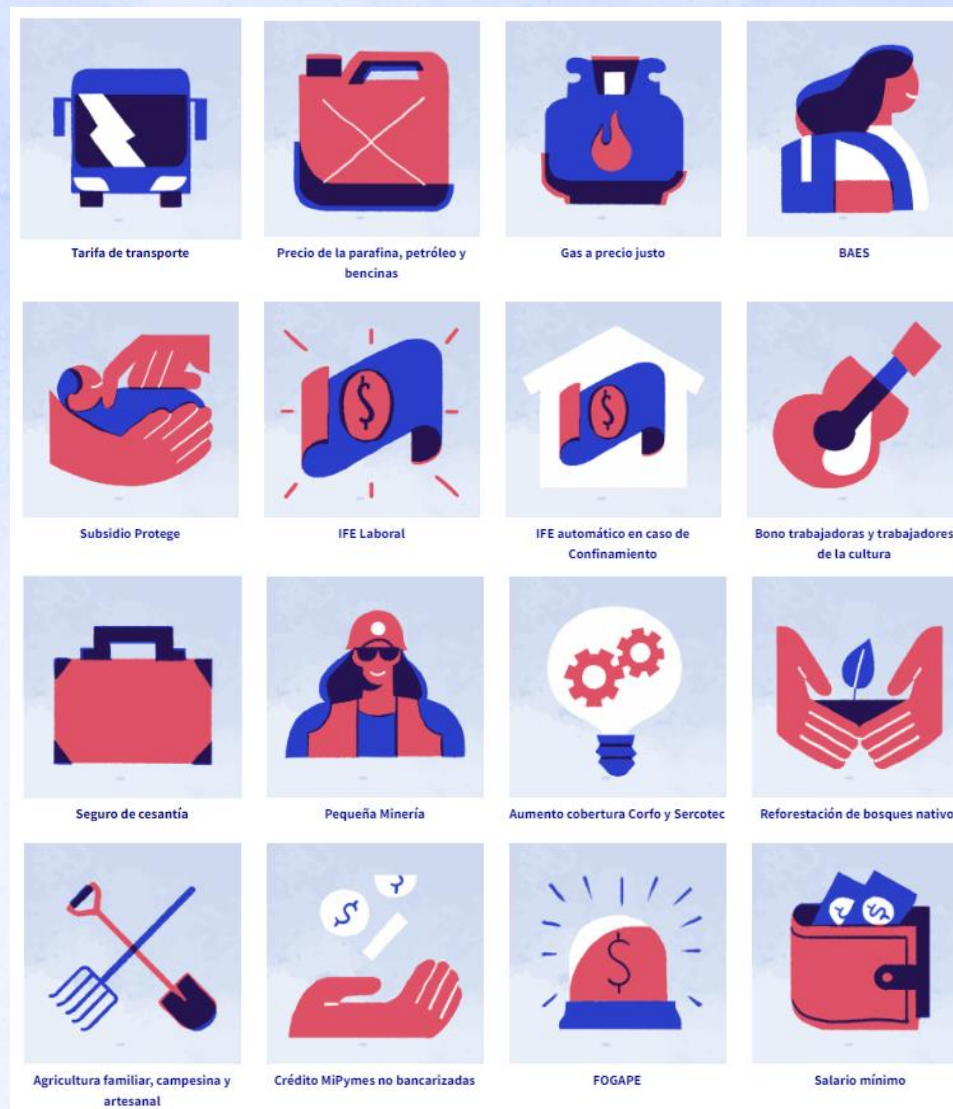
**36%**  
Aportes al bolsillo de las familias



**27%**  
Apoyo a miPymes

**37%**  
Generación de empleo y apoyo a sectores rezagados

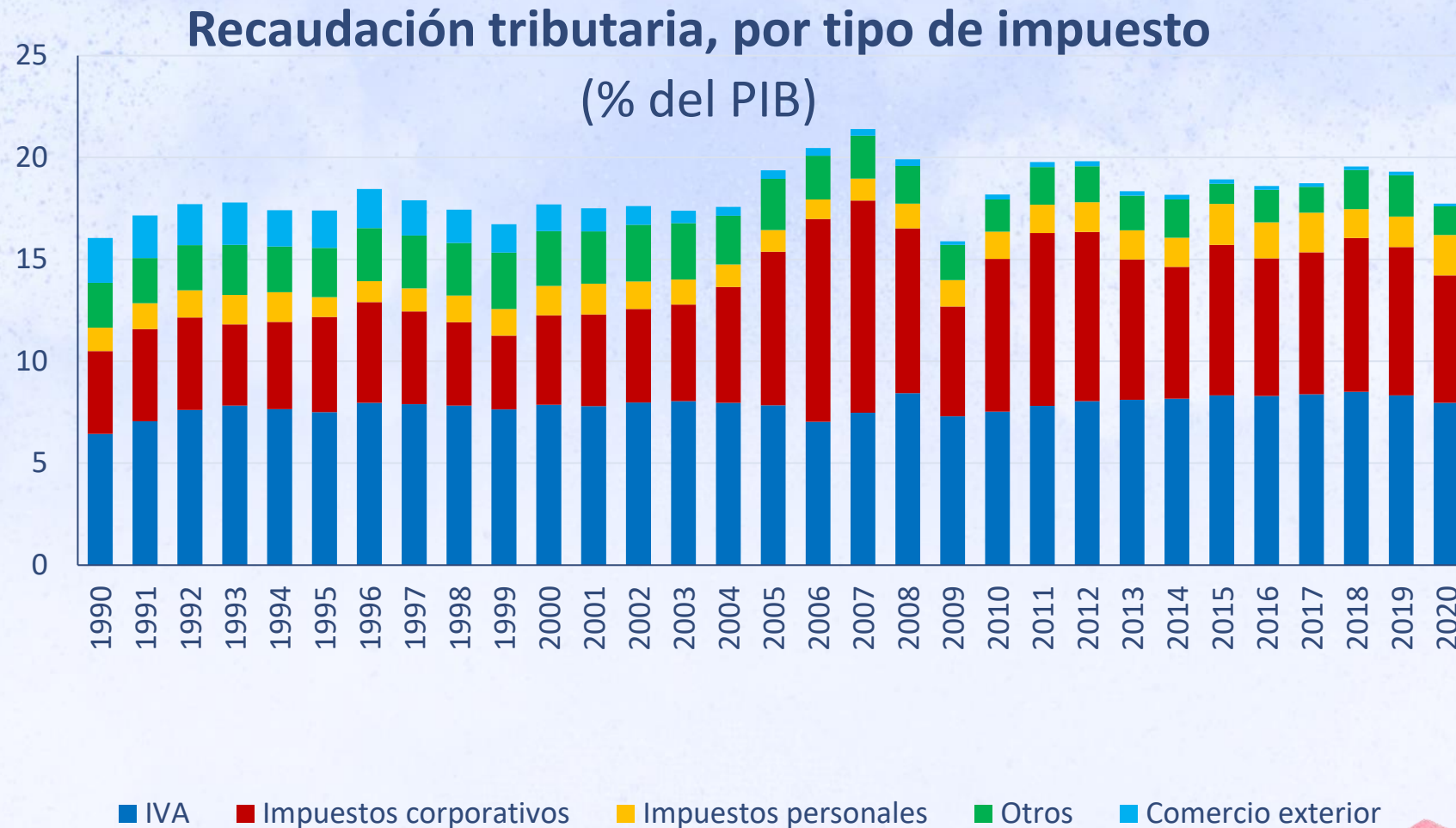
Objetivos del plan	MM USD	%
■ Aportes al bolsillo de las familias	1.340	36%
■ Generación de empleo y apoyo a sectores rezagados	1.386	37%
■ Apoyo a miPymes	1.000	27%
<b>Monto estimado a movilizar</b>	<b>3.726</b>	<b>100%</b>



# Agenda reformas



# Carga tributaria se ha mantenido relativamente estable



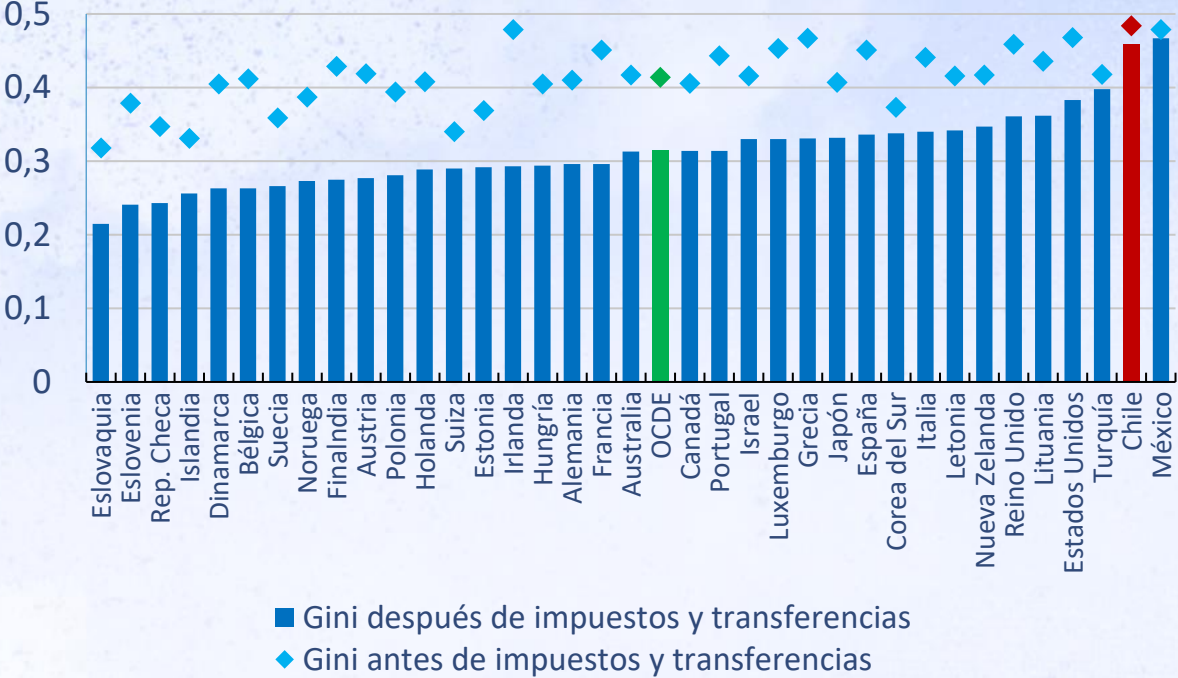
Fuente: CEPAL



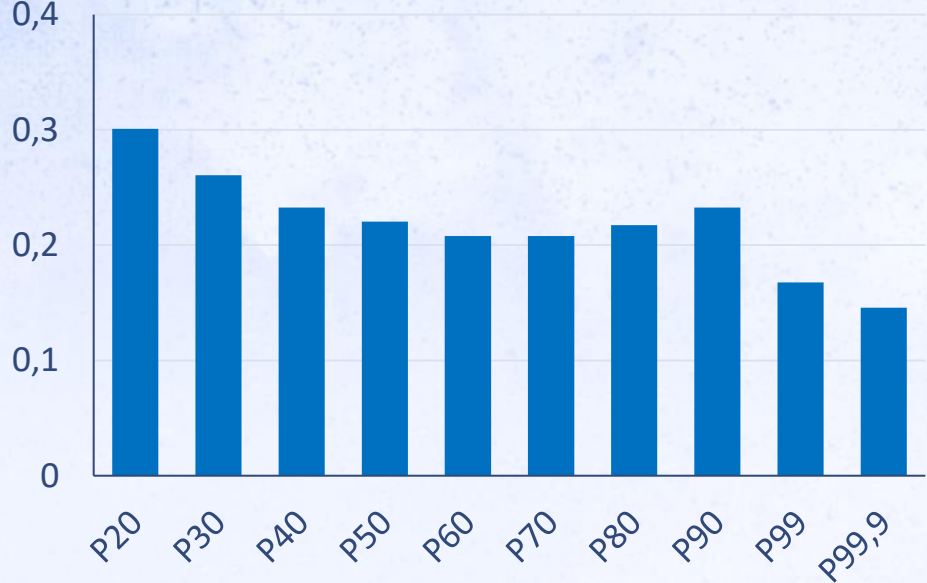
# Reforma tributaria

Nuestro sistema tributario es regresivo y no reduce la desigualdad de mercado

Coeficiente de Gini antes y después de impuestos y transferencias, países OCDE



Carga tributaria por percentil de la distribución (%)

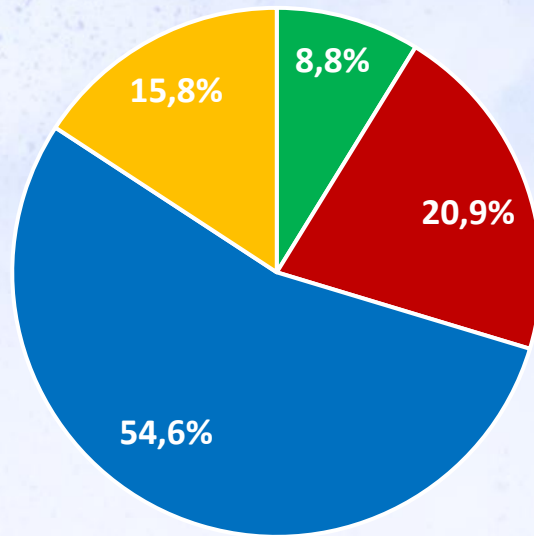


Fuente: OCDE y De Rosa, Flores y Morgan (2020)

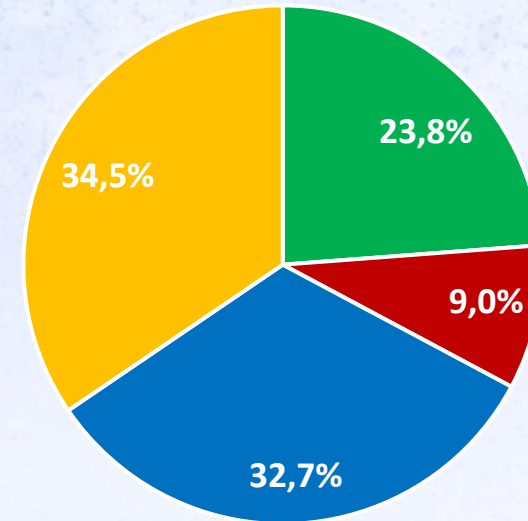


# Los ingresos tributarios se siguen apoyando fuertemente en el IVA a diferencia del promedio OCDE en donde la composición es diversa

**Ingresos tributarios en Chile, año 2018**  
(% del total de la recaudación tributaria)



**Ingresos tributarios OCDE, año 2018**  
(% del total de la recaudación tributaria)



■ Impuestos personales a la renta

■ Impuestos a la renta de las empresas

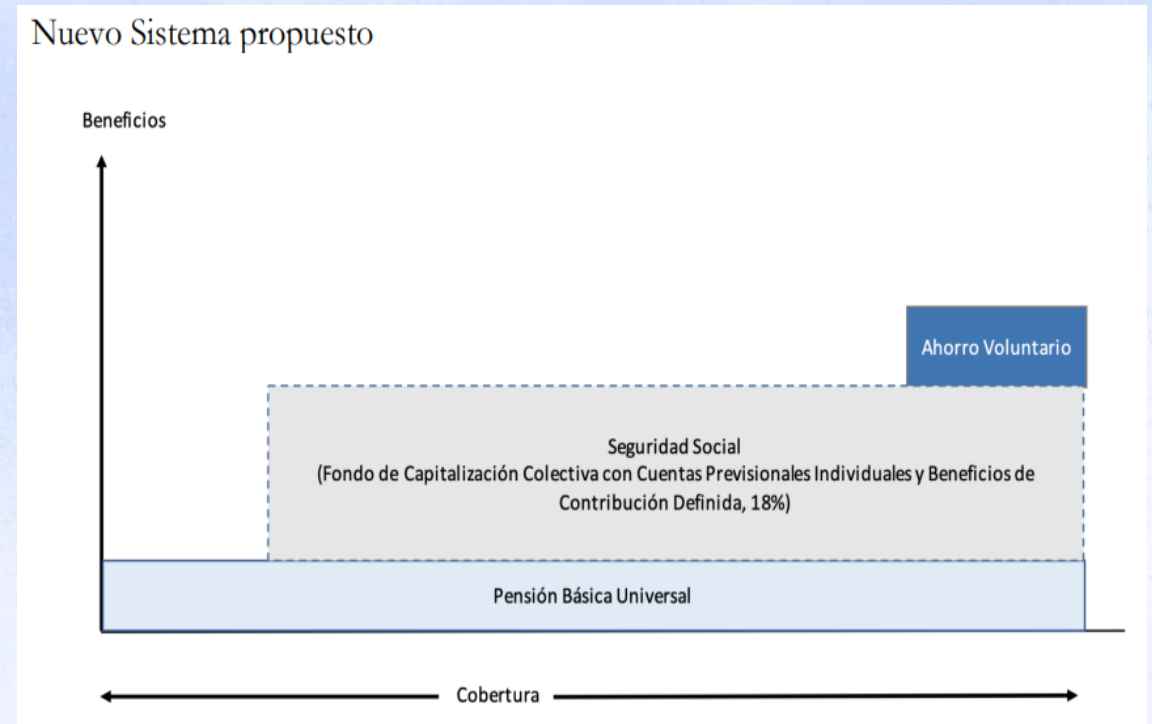
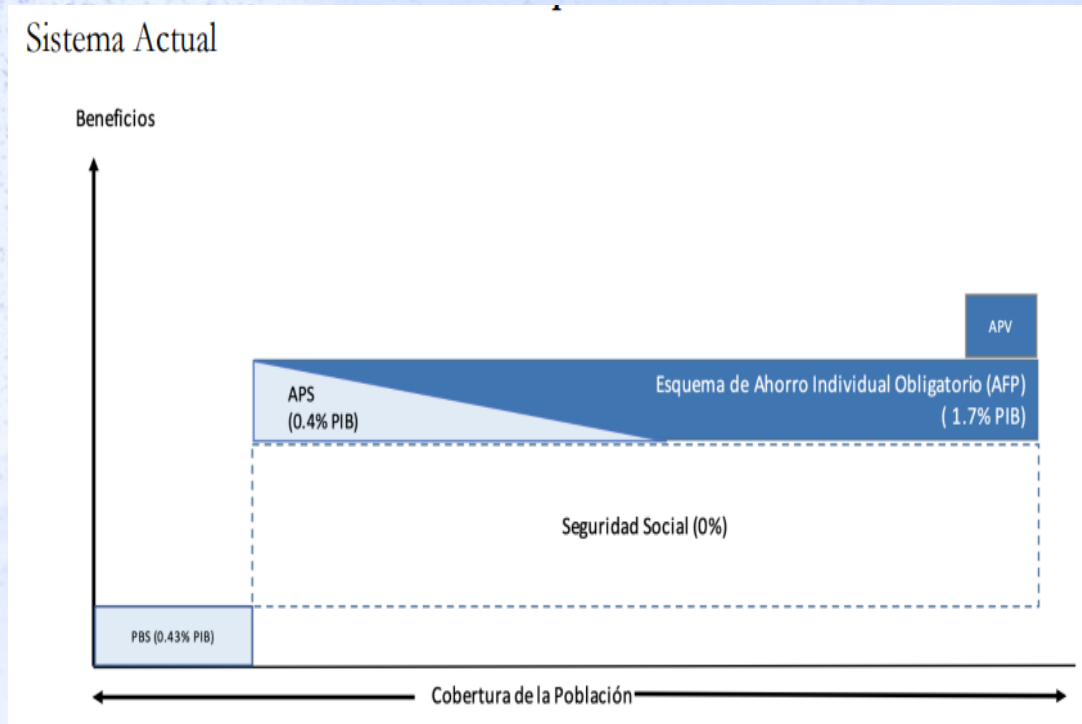
■ Impuestos al consumo

■ Otros

Fuente: OCDE



# Reforma de pensiones: dónde estamos y hacia dónde avanzar



Se debe materializar el derecho a la seguridad social, aumentando las pensiones actuales y futuras, cumpliendo con criterios de **solidaridad, suficiencia, equidad de género y sostenibilidad.**





# Escenario macroeconómico y agenda de reformas

Claudia Sanhueza  
Ministra (s) de Hacienda  
22/04/2022

